



Historische Kataloge bilden seit Jahren die Quelle für Bücher, WEB Seiten und Datenbanken, die sich mit historischer Funktechnik beschäftigen. Dabei bilden sie Geräte, Einzelteile und vereinzelt auch die Technologie in Form von Schaltbildern und Artikeln des entsprechenden Jahres ab.

Der hier vorliegende Katalog stammt aus dem funkhistorischen Archiv der GFGF e.V.

Die auf unserer WEB Seite verfügbaren Kataloge sind aufgrund des verfügbaren Speicherplatzes mit geringerer Auflösung publiziert. Auf Anfrage können diese in hoher Auflösung zur Verfügung gestellt werden.

Wir würden uns über Ihre Spenden oder auch Ihre Mitgliedschaft sehr freuen.

Radio

Ausgabe 1934/35



OTTO PLÜMECKE

GROSSHANDLUNG IN FAHRRÄDERN, FAHRRADTEILEN
NÄHMASCHINEN, AUTO - U. MOTORRAD - ZUBEHÖR U. RADIO

HANNOVER · NORDMANNSTR.16
GEGR. 1897 · FERNSPRECHER 37351+37352

Verkaufs-, Lieferungs- und Zahlungs-Bedingungen.

Allgemeines. Mit Erscheinen dieses Kataloges verlieren alle früheren Angebote, Verkaufsbedingungen usw. ihre Gültigkeit.

Die Zusendung dieses Kataloges sowie meiner Preislisten ist nicht als Angebot anzusehen und verpflichtet nicht zur Lieferung. Ferner behalte ich mir bei Irrtümern in meinen Preislisten und Fakturen das Recht der Reklamation und Nachverrechnung vor.

Aufträge meiner Reisenden und Vertreter, wie auch mündliche und telefonische Aufträge und Abmachungen sind für mich erst nach erfolgter schriftlicher Bestätigung verbindlich, bzw. gelten nur dann als angenommen, wenn Rechnung erteilt ist.

Preise. Die Preise dieses Kataloges sind Richtpreise und erfolgt die Berechnung stets zu den am Tage der Lieferung gültigen Preisen und Bedingungen. Wenn am Tage der Lieferung höhere oder niedrigere Preise gelten, so wird nach diesen Tagespreisen ohne vorherige Benachrichtigung berechnet.

Radio, Lautsprecher und Röhren sind Markenartikel und unterliegen dem Schutz des Markengesetzes. Beim Verkauf derselben müssen die in meinem Katalog angegebenen Richtpreise, die gleichzeitig die augenblicklichen Verkaufspreise sind und von den Fabrikanten vorgeschrieben sind, als Verkaufspreise genau eingehalten werden.

Für sämtliche Rückschläge aus Übertretungen, die dem Fabrikanten oder mir entstehen, ist der Abnehmer verantwortlich.

Alle Preise verstehen sich freibleibend auf der Basis: Eine Reichsmark = 1,200 kg Feingold.

Rabatte. Auf die in diesem Katalog notierten Brutto-Preise bewillige ich dem anerkannten Wiederverkäufer die von der Wirafa bzw. von den Röhren-Fabriken festgesetzten Wiederverkaufs-Rabatte. Irgendwelche Sonderrabatte und Vergünstigungen anderer Art werden nicht gewährt. Der genannte Rabatt ist ein Treuerabatt. Er wird hinfällig im Falle von Konkurs und Vergleich, sowie Beitreibung im Klagewesen. Es kommen also dann die vollen Listenpreise in Anrechnung.

Lieferungen erfolgen nur an anerkannte mit Ausweisarte versehene Rundfunkhändler, wie im übrigen auch allen Lieferungen in Rundfunkgeräten die Bedingungen der Wirafa zugrunde liegen, soweit sie nicht besonders in meinen Verkaufs-, Lieferungs- und Zahlungsbedingungen erwähnt oder abgeändert sind. Lieferungsfrist bleibt vorbehalten. Aufträge können nur unter Vorbehalt sowie unter Ablehnung einer Lieferungsverpflichtung angenommen werden. Vereinbarte Lieferzeiten sind unverbindlich. Schadenersatzansprüche wegen Nichtlieferung und Lieferungsüberschreitung können nicht gestellt werden. Höhere Gewalt entbindet ebenfalls ohne weiteres von jeder Lieferungs-Verpflichtung.

Versand. Falls nichts vorgeschrieben wird, bleibt die Wahl der Verpackung und Versandart meinem Ermessen überlassen. Teilsendungen bzw. Nachlieferungen mit erteilter Aufträge behalte ich mir vor und berechtigt den Käufer nicht, von dem Auftrage zurückzutreten. Sämtliche Sendungen reisen vom Augenblick des Versands an auf Rechnung und Gefahr des Bestellers. Es wird auch da keine Haftung übernommen, wo Lieferung frei Verleumdungstelle vorgenommen wird.

Versandspesen.

a) Rundfunkgeräteleieferungen erfolgen verpackungsfrei.

b) in und nach bestimmten Orten, die von der Wirafa angegeben werden, ohne Erhebung von Frachtpflichtgebühren.

c) an allen anderen Orten per Frachtpaket, Postpaket, Boten usw. gilt folgende Regelung:

1. in einem Nettolaktorenwerte von unter RM 150.— wird ein Aufschlag für Transportspesen von 2 1/2% auf netto erhoben.

2. in einem Nettolaktorenwerte von RM 150.— bis RM 300.— wird ein Aufschlag für Transportspesen von 1 1/2% auf netto erhoben.

3. in einem Nettolaktorenwerte von über RM 300.— wird kein Aufschlag für Transportspesen erhoben.

Falls andere Versandarten wie Eilgut, Expressgut, Eilpost usw. gewählt werden, gelangen die tatsächlich entstandenen Transportauslagen in Anrechnung unter Fortfall der obenwähnten prozentualen Zuschläge.

Zahlungen. Bei barer Vorauszahlung und bei Nachnahme oder bei Barzahlung der Rechnung innerhalb 10 Tagen ab Rechnungsdatum wird ein Kassaskonto von 3% gewährt. Bei Zahlung innerhalb 30 Tagen ab Rechnungsdatum verstehen sich die Rechnungen netto ohne Skonto. Zahlungen sind nur rechnerfähig, wenn sie an meine Adresse nach Hannover oder an meine Geschäftskasse in Hannover geleistet werden.

Als Tag des Zahlungseingangs gilt der Tag, an welchem ich über die in den Fakturen angegebenen Beträge (1 Reichsmark = 1,200 kg Feingold) in bar verfügen kann. Bei Überweisungen, Schecks, Wechsel usw. gilt der Tag, an welchem bei mir die Gutschriftsanzeige der Bank, des Postscheckamtes usw. eintrifft, also nach Einlösung derselben der Barbetrag dafür zur Verfügung steht.

Bei Zahlungsverzug sind unter Vorbehalt der Geltendmachung anderer Rechte Verzugszinsen in Höhe des bankmäßigen Zinsfußes zu entrichten. Ferner werden bei Zahlungsverzug oder Zahlungseinstellung des Käufers alle meine Forderungen sofort fällig.

Vereinbarte Rabatte, Sondervergütungen usw. werden hinfällig und bin ich berechtigt, Lieferungsvereinbarungen ohne Frist aufzuheben, auch wenn sie teilweise schon erfüllt sind. In Zahlung genommene Wechsel können jederzeit zurückgegeben werden, wenn eine Verschlechterung der Zahlungsfähigkeit eines durch Wechsel Verpflichteten zu befürchten ist.

Kreditgewährung bleibt stets meinem Ermessen überlassen. Unbefriedigende Auskünfte berechtigen mich, nach meiner Wahl entweder die Erlaubnis angemessener Aufträge abzulehnen oder Sicherheiten für die bereits fälligen und noch ausstehenden Lieferungen zu verlangen. Unbekanntes Firmen liefertere ich nur gegen Nachnahme oder gegen Vorauszahlung, falls nicht genügende Referenzen gegeben werden.

Eigentumsvorbehalt.

Sämtliche Lieferungen erfolgen unter Eigentumsvorbehalt. Solange die gelieferten Waren nicht vollständig bezahlt und Wechsel oder Schecks dafür nicht eingelöst sind, bleibt mir das Eigentum an denselben und das Rückforderungsrecht gegen den Käufer, auch wenn die Waren ganz oder teilweise schon verarbeitet sind. Der Verkäufer ist berechtigt, bei Zahlungsverzug oder Zahlungsschwierigkeiten des Käufers die sofortige Herausgabe der noch nicht verkauften Waren und die Bekanntgabe derjenigen Kunden zu verlangen, auf welche sich die vorgenannte Abtretung der Kaufpreisleistung bezieht. Der Käufer hat zu diesem Zweck dem Verkäufer auch die Einsichtnahme in seine Bücher und Fakturen zu gestatten. Die Verpflichtung zur Herausgabe der restlichen Waren, der Namhaftmachung der Kunden und der Offenlegung der Unterlagen hierfür geht evtl. auf die Vertrauensperson, im Vergleichsverfahren auf den Konkursverwalter, über. Sollte der Käufer die Waren vor ihrer völligen Bezahlung weiter veräußern, so tritt er hiernächst bis zur völligen Bezahlung des Kaufpreises alle aus einer etwaigen Weiterveräußerung der unverarbeiteten oder verarbeiteten Waren ihm gegen seine Abnehmer resultierenden Forderungen mit dinglicher Wirkung an mich ab. Die gelieferten Waren, unverarbeitet oder verarbeitet, darf der Käufer nur in regelmäßigem Geschäftsverkehr veräußern. Das für die verkauften Waren vom Käufer vereinnahmte Geld ist Eigentum des Verkäufers (mein Eigentum). Diese Beträge verpflichtet sich der Käufer von seinen sonstigen Barbeträgen getrennt für mich zu treuen Händen zu verwahren und dieselben an mich alsbald abzuführen, ebenso etwa von seinem Abkäufer ihm zugehende Wechsel und Schecks, Pfändungen oder jede andere Beeinträchtigung meines Eigentums muß der Käufer mir sofort anzeigen und darf die Ware nicht verpfänden oder sicherungsweise übereignen werden, solange mein Eigentumsrecht noch besteht.

Mängel. Mängel bzw. Beanstandungen müssen schriftlich innerhalb 8 Tagen nach Empfang der Ware erfolgen. Bei ordnungsgemäß getriggten und anerkannten Mängeln besteht lediglich eine Verpflichtung zur Zurücknahme der Ware, Ersatzlieferung fehlerfreier Ware bleibt vorbehalten. Schadenersatzansprüche, auch solche, die durch Material- oder Konstruktionsfehler erwachsen, sowie Vergütung für entgangenen Gewinn lehne ich ab. Durch nicht rechtzeitig erfolgte Mängelanzeige oder durch eigenmächtig vorgenommene Eingriffe an der Ware wird die Haftung des Lieferers aufgehoben. Bei Waren, die unter Fabrikgarantie verkauft werden, wird nur insoweit eine Haftung übernommen, als von Seiten der betreffenden Lieferwerke Ersatz geleistet wird.

Teilzahlungs-Verträge.

Teilzahlungs-Verträge werden von mir hereingenommen, jedoch unter Eigentumsvorbehalt bis zur völligen Bezahlung des Kaufpreises. Die Anzahlung muß mindestens 20% betragen. Die Laufzeit der Teilzahlungsraten darf nicht mehr als 10 Monate betragen. Für das nach Abzug des Anzahlungsbetrages verbleibende Restkaufgeld ist ein Aufschlag von 1% pro Abzahlungsmonat für Verwaltungskosten und Zinsen zu erheben. Etwasige Stempelkosten gehen zu Lasten des Käufers. Die Hereinnahme von Teilzahlungsverträgen an Zahlungsstatt darf nur unter Vorbehalt des völligen Eingangs der Teilzahlungsraten erfolgen. Dem einreichenden Einzelhändler ist ein Aufschlag von 5% auf das Restkaufgeld für Inkassogebühren zu berechnen.

Ab Fabrik gelieferte Ware,

die auf Wunsch des Kunden extra bestellt oder angefertigt wurde, kann in keinem Fall zurückgenommen werden.

Erfüllungsort und Gerichtsstand

für Lieferung und Zahlung ist Hannover. Das Amtsgericht bzw. Landgericht Hannover gilt für beide Teile als betriebl. und sachlich zuständig für alle Streitigkeiten über Bestellungen, Lieferungen und Zahlungen. Durch Erteilung von Aufträgen, ganz gleich, ob der Besteller im Besitz dieser Bedingungen ist, erklärt der Besteller sein Einverständnis zu den vorstehenden Bedingungen. Der Besteller ist verpflichtet, wenn er nicht im Besitz dieser Bedingungen ist, diese besonders anzufordern.

Änderung vorstehender Bedingungen sowie der Preis und Zahlungsbedingungen bleibt vorbehalten. Der vollständige oder teilweise Nachdruck dieses Kataloges sowie Mißbrauch und unerlaubte Weitergabe des Kataloges an dritte Personen oder Firmen wird gerichtlich verfolgt.

OTTO PLÜMECKE

Der Volks-Empfänger VE 301

wird von sämtlichen 28 deutschen Rundfunkapparate-Fabriken in völlig gleichartiger Konstruktion und Ausführung gebaut. Er ist ein Einkreis-Zweiröhren-Empfänger mit 2 Wellenbereichen und eingebautem magnetischen Lautsprecher (Freischwinger). Bei richtig verlegter Antenne bringt er neben dem Bezirks-sender und dem Deutschlandsender eine Anzahl anderer Stationen.

VE 301 W für Wechselstrom RM 76.-
mit Röhren:
Telefunken: REN 904, RES 164 c, RGN 504
Valvo: A 4110, L 415 D 5, G 354



VE 301 B1 für Batteriebetrieb RM 65.-
mit Röhren:
Telefunken: RE 034, RE 034, 174 d
Valvo: W 406, W 406, L 415 d

VE 301 G für Gleichstrom RM 76.-
mit Röhren:
Telefunken: REN 1821 und 1823 d
Valvo: A 2318, L 2318 D

VE 301 B2 für Batteriebetrieb RM 65.-
mit 2-Volt-Sparröhren:
Telefunken: 2 mal KC 1, KL 1

Volks-Empfänger-Zubehör



Nr. 01 **Carbone-Heizbatterie** für den Volksempfänger VE 301 B 2 RM 10.30

Die Entwicklung des Batterie-Empfängers und der 2-Volt-Sparröhren hat ein Problem der Elektrotechnik in das Licht des allgemeinen Interesses gerückt und zwar das Primär-Element für hohe Leistung und große Stromstärken. Als sogenannte primäre Stromquellen sind Anodenbatterien und Taschenlampenbatterien bekannt. Die einen sind auf kleine Ströme und lange Betriebsdauer, die anderen für Ströme von ca. 0,3 Amp. für kurze Benutzungsdauer konstruiert.

Der Rundfunk-Batterieempfänger verlangt jedoch von der Batterie eine kontinuierliche Stromentnahme über viele hundert Hörstunden bei Stromstärken von 0,3 Amp. und mehr und wird dieses durch die bekannte Heizbatterie „Carbone“ erreicht.



Nr. 02 **Detex-Juwel**

Der automatische Stationswähler und Wellen-melder mit geeideter Skala. Kein Summer-indikator. Luftdrehkondensator „Frequenta“. Litzenzylinderspulen, variable Antennenkupp-lung. Zuverlässige Eichtung. Detex-Juwel trennt und meldet 36 Sender bei Namen RM 19.50



Nr. 03 **Detex-Sender-Skala**

Das neue Gesicht des Volksempfängers. 2 Zelluloid-Skalenbogen „kurz und lang“ passen genau in die Verzierungsbogen auf der Front-platte und werden einfach aufgeklebt. Kein Chassis-Ausbau wie bei einer Scheibenskala per Paar RM 0.75



Nr. 04 **Detex-Phono-Radio-Adapter**

Zwischensockel für die Audionröhre, mit Kupp-lung als Phonoanschluß zum VE 301 und anderen Empfängern, bei denen Pick-up-Bodsen fehlen RM 1.80



Nr. 05 **Kaco-Sperrkreis** für VE 301

Dieser unverdrehbare Sperrkreis ist nach den neuerdings verschärf-ten Bestimmungen neu konstruiert und auf-gebaut worden. Un-erreichtanTrennschärfe bei kleinster Dimen-sionierung RM 5.90



Nr. 06 **Kaco-Antennen-wähler** für VE 301

Für den Kaco-Sperr-kreis passend, mit zu-verlässiger Rastung, für Gleich- u. Wechsel-strom lieferbar RM 4.90



Nr. 07 **Kaco-Trenngerät** für VE 301

Antennenwähler mit hoch-wertigem Selektionsmittel. Absolut sichere Rastung, beide Knöpfe liegen vorne. Dieses ideale Ergänzungsmittel für den VE wird in drei verschiedenen Kombi-nationen mit Selektions-und Sperrkreisen geliefert RM 10.60



Kaco-Anschlüsse für VE 301

Zur wahlweis. Anschaltung eines zweiten Lautsprechers bzw. eines Grammophons
Nr. 08
Für den Lautsprecher-Anschluß RM 3.80
Nr. 09
Für den Grammophon-Anschluß RM 3.80

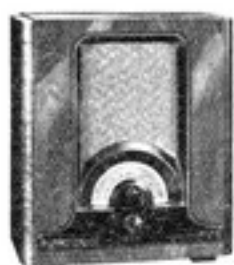


Nr. 010 **Kaco-VE-Beleuchtung**

Diese sinnreiche Kon-struktion ist das un-entbehrlichste Zusätz-mittel für den VE RM 1.80

W = Wechselstrom
 G = Gleichstrom
 L = mit Lautsprecher
 K = mit Kurzwellenbereich

AEG



AEG (Geadax) WLK 34 und GLK 34

1 Kreis, 2 Röhren-Empfänger

mit dynamischem Lautsprecher. Gehäuse: Edelholz. Bedeutete Stationsskala mit 42 gut markierten Sendernamen, eingebauter bequem bedienbarer Sperrkreis mit großer Sperrtiefe, eingebaute Lichtantenne, weich einsetzende Rückkopplung. Einfache Umschaltung auf 3 Wellenbereiche (19-51 m, 200-600 m, 800-2000 m) bei sicherer Kontaktgabe durch Kugel-Rastenschalter, Antennenkoppler (Wellenbereich-Umschalter) 11fach unterteilt zur Lautstärkeregelung und Erhöhung der Trennschärfe. Schaltung: Geradeauschaltung mit hochverstärkender Audion- und transformatorgekoppelter Kraft-Endstufe (etwa 2 Watt Ausgangsleistung). Für elektrische Schallplattenwiedergabe eingerichtet. Hohe Trennschärfe und große Verstärkung ermöglichen schon mit diesem Gerät weitgehenden Fernempfang. Die gute Frequenzkurve des voll-dynamischen Einbau-Lautsprechers ergibt hervorragende Klanggüte. Anschlußmöglichkeit für einen zweiten Lautsprecher ist bei der Wechselstrom-Ausführung vorgesehen.

Bestell-Nr. AEG (Geadax)	WLK 34	GLK 34
mit Kurzwellenbereich	<i>Wechselstrom</i>	<i>Gleichstrom</i>
Gerät ohne Röhren RM	130.50	135.50
Röhrensatz einzeln "	28.50	31.50
Gerät mit Röhren komplett RM	159.-	167.-

Röhrensatz für
 Wechselstrom: Telefonen REN 914, RENS 1374d, RGN 564
 Gleichstrom: " RENS 1884, RENS 1823d



AEG (Super-Geadem) WL 34 und GL 34

3 Kreis, 4 Röhren-Superhet-Empfänger

mit dynamischem Lautsprecher. Gehäuse: Edelholz. Mit isometrischer Schrägskala und **alphabetischem Stationswähler** ausgestattet, über 100 durch Leselampe beleuchtete Sendernamen, Einknopf-Einstellung mit Feilstärke-Kontrollen, in weiten Grenzen wirksamer Lautstärkeregelung, einstellbare Störsperrung, Tonblende zur Einstellung der Klangfarbe nach persönlichem Geschmack, Wellenbereich-Umschalter mit beleuchtetem Wellenbereich-Anzeiger für Mittelwellen (200-600 m) und Langwellen (800-2000 m). Schaltung: Überlagerungsschaltung mit zwei abstimmbaren Kreisen, Zweikreis-Bandfilter, 3-Watt-Kraftendstufe, Zwischenfrequenz für beide Wellenbereiche, liegt außerhalb der Rundfunkwellen-Bänder, Zwischenfrequenz-Schutzkreis und Sperrkreis verhindern das Entstehen störender Interferenzöne. Selbständige Verstärkungsregulierung vermeidet Übersättigung der Endröhre und gleicht Schwundeffekte aus. Bei Super-Geadem 34 sind alle verfügbaren technischen Mittel in erster Linie dazu eingesetzt worden, um eine **übertragende Klanggüte** zu erreichen, die weit über derjenigen liegt, die bisher mit Mehrkreis-Fernempfangern erreichbar war. Durch sorgfältige Wahl der für die Trennschärfe und die Empfindlichkeit sehr maßgeblichen Breite des Tonfrequenzbandes, sowie durch Verwendung einer eigenschwingungsfreien Spezialmembran für den dynamischen Lautsprecher wurde dieses als höchste Qualitätsvorgabe gerichtete Ziel erreicht, daß auch bei der elektrischen Schallplattenwiedergabe voll zur Geltung kommt. Super-Geadem 34 ist daher ein **Musikinstrument**, das bei **Rundfunk und Schallplatte** auch die **allerhöchsten Ansprüche** an Tongüte und Klangwahrheit erfüllt.

Bestell-Nr. AEG (Super-Geadem)	WL 34	GL 34
ohne Kurzwellenbereich	<i>Wechselstrom</i>	<i>Gleichstrom</i>
Gerät ohne Röhren RM	235.-	240.-
Röhrensatz einzeln "	70.-	69.-
Gerät mit Röhren komplett RM	305.-	309.-

Röhrensatz für
 Wechselstrom: Telefonen RENS 1234, RENS 1224, RENS 1254, RES 964, RGN 2004
 Gleichstrom: " RENS 1834, RENS 1824, RENS 1884, BL 2



AEG (Super-Geatron) WLK 34 und GLK 34

Superreflex 3 Röhren-Empfänger

mit dynamischem Lautsprecher. Gehäuse: Edelholz. Isometrische Skala in bequemer Schräglage mit etwa 100 groß und tabellarisch aufgedruckten Stationennamen und **alphabetischem Stationswähler**, Skalen-Anstrahler gleichzeitig Leselampe, Einknopf-Einstellung, in weiten Grenzen (1:1 Million) wirksamer, frequenzunabhängiger Lautstärkeregelung, einstellbare Störsperrung, Klangfarberegler, Wellenbereich-Umschalter für Kurzwellen- (19-31 m), Mittelwellen- (200-600 m) und Langwellenempfang (700-2000 m). Schaltung: Überlagerungsschaltung mit 2 abstimmbaren Kreisen, 3 Bandfilterkreise in der Zwischenfrequenzstufe (Hexode), Reflexprinzip: Rückführung der Niederfrequenzspannung zur Zwischenfrequenz-Hexode, erhöhte Lautstärke und steigert Reichweite. Selbständige Lautstärkebegrenzung verhindert Übersteuerung, 2-Watt-Kraftendstufe (Pentode), Zwischenfrequenz (488 kHz für alle 3 Wellenbereiche) liegt außerhalb der Rundfunk-Wellenbänder. Saugkreis parallel zur Antennenspitze sorgt dafür, daß Mittelwellen (Störstrahlung) nicht in die Zwischenfrequenzstufe eindringen. Dämpfungsarme Hoch- und Zwischenfrequenzspulen mit Spezialisenkern. Anschlußbuchsen für zweiten Lautsprecher bei Wechselstrom-Ausführung. **Super-Geatron 34 ist ein ausgesprochener Fernempfangler mit großer Reichweite, Trennschärfe und Klanggüte.**

Bestell-Nr. AEG (Super-Geatron)	WLK 34	GLK 34
mit Kurzwellenbereich	<i>Wechselstrom</i>	<i>Gleichstrom</i>
Gerät ohne Röhren RM	231.-	236.-
Röhrensatz einzeln "	53.-	53.-
Gerät mit Röhren komplett RM	284.-	289.-

Röhrensatz für
 Wechselstrom: Telefonen ACH 1, RENS 1234, RENS 1374d, RGN 1064
 Gleichstrom: " BCH 1, RENS 1884, RENS 1823d



AEG (Super-Geador) WLK 34 und GLK 34

6 Kreis, 5 Röhren-Superhet-Empfänger

mit dynamischem Lautsprecher. Gehäuse: Edelholz. Weist als **Spitzengerät** des neuen AEG-Programms alle Vorzüge des Super-Geadem 34 auf, ist aber durch Hinzunahme einer weiteren Röhrenstufe zu noch größeren Fernempfangsleistungen befähigt und hat auch eine noch größere Verstärkungsreserve. Durch seinen eingebauten Kurzwellenstell wird dieses Gerät zu einem **Weltempfangler höchster Klasse**, der auch unter den ungünstigsten Empfangsverhältnissen Höchstleistungen erbringen wird. Alle von einem Gerät der Spitzenklasse zu erwartenden Annehmlichkeiten sind vorhanden, wie: **Alphabetischer Stationswähler**, Einknopf-Einstellung mit Feilstärke-Kontrollen, Lautstärke- und Klangfarberegler, einstellbare Störsperrung und Empfindlichkeitsregler, Schwundausgleich, Trennschärfe usw. Schaltung: Überlagerungsschaltung mit 2 Abstimmkreisen, 2 Zweikreis-Bandfilter in der Zwischenfrequenzstufe, 3-Watt-Kraftendstufe, Zwischenfrequenz einheitslich, Zwischenfrequenz-Schutzkreis, Spezial-Eingangstransformator ermöglicht bei elektrischer Schallplattenwiedergabe Ausnutzung der gesamten Kraftreserve, d. h. volle Aussteuerung der Endröhre ohne Beeinträchtigung der übertragenden Klangwirkung, die dieser Groß-Superhet bietet.

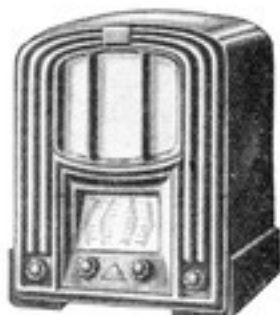
Bestell-Nr. AEG (Super-Geador)	WLK 34	GLK 34
mit Kurzwellenbereich	<i>Wechselstrom</i>	<i>Gleichstrom</i>
Gerät ohne Röhren RM	312.-	314.-
Röhrensatz einzeln "	83.-	84.-
Gerät mit Röhren komplett RM	395.-	395.-

Röhrensatz für
 Wechselstrom: Telefonen 2x RENS 1234, RENS 1224, REN 924, RES 964, RGN 2004
 Gleichstrom: " 2x RENS 1834, RENS 1824, REN 1820, GL 2

W = Wechselstrom
G = Gleichstrom
L = mit Lautsprecher
K = mit Kurzwellenbereich

Brandt

Graetzer



Brandt Columbus 107 WL, 112 GL

1 Kreis, 2 Röhren-Empfänger mit Lautsprecher. Gehäuse: Preßstoff, mit Ultra-Steilkreis, nach Wellenbereichen getrennte Großsicht-Lichtblendenskala, Edelton-Lautsprecher, Tonblende, für Schallplattenübertragung geeignet, Chassis und Lautsprecher in Gummi gelagert. Umschaltbar von 110 auf 220 Volt.

Bestell-Nr. Columbus	107 WL	112 GL
ohne Kurzwellenbereich		
Gerät ohne Röhren	RM 107.-	112.-
Röhrensatz einzeln	29.-	31.50
Gerät m. Röhren kompl.	RM 136.-	143.50

Röhrensatz für

Wechselstrom: Telefonken RENS 1284, RES 164, RGN 264
Gleichstrom: RENS 1884, RENS 1823 d



Brandt Columbus 170 WLK und 175 GLK

2 Kreis, 3 Röhren-Welltempfänger mit dynamischem Lautsprecher. Gehäuse aus Preßstoff, mit 2 Ultra-Steilkreisen, automatischer Fadingregulierung, Lautstärkeregl., Tonblende, Diodengleichrichtung, Großsicht-Lichtblendenskala, Einknopfbedien., Chassis und Lautsprecher in Gummi gelagert. Umschaltbar von 110 auf 220 Volt.

Bestell-Nr. Columbus	170 WL	175 GL
mit Kurzwellenbereich		
Gerät ohne Röhren	RM 170.-	175.-
Röhrensatz einzeln	38.-	39.-
Gerät m. Röhren kompl.	RM 208.-	214.-

Röhrensatz für

Wechselstrom: Telefonken RENS 1294, RES 964, AB 1, RGN 1064
Gleichstrom: RENS 1894, BL 2, 301



Graetzer Aeropilot

1 Kreis, 2 Röhren-Empfänger

mit eingebautem Lautsprecher, Gehäuse: Hochglanz poliert Nußbaum. Der neue Einkreis-Empfänger mit der fünf-fachen Leistung für höchste Ansprüche durch Steigerung der Fernempfangs-Empfindlichkeit auf das bei einem Einkreis mögliche Höchstmaß. Zimmerlautstärke auch derjenigen Fernsender, die bislang kaum zu hören waren. Übersteuern des Lautsprechers bei Zimmer-Lautstärke unmöglich. Vollständig natur- u. klangreine Wiedergabe von Musik und Sprache. Ohne Zusatzverstärker oder Lautsprecher reicht das Gerät für Übertragungen bis an etwa 300 Personen aus. Dabei größte Trennschärfe mit eingebautem Sperrkreis nur für Wechselstrom lieferbar. Umschaltbar von 110-220 Volt.

Bestell-Nr. Graetzer-Aeropilot	mit Kurzwellenbereich	Wechselstrom
Gerät ohne Röhren	RM	135.50
Röhren einzeln		33.50
Gerät mit Röhren kompl.	RM	169.-

Röhrensatz für

Wechselstrom: Telefonken RENS 1284, RES 964, RGN 1064
Valvo H 4128 D, L 496 D, G 1064

Graetzer



Graetzer 35 GSK

1 Kreis, 2 Röhren-Empfänger mit dynamischem Lautsprecher. Gehäuse: Hochglanz poliert. Der modernste deutsche Einkreis-Empfänger für Gleichstrom. Dieses Gerät wurde nicht nach der bisher üblichen Weise aus der Wechselstromtype heraus entwickelt, sondern unter Berücksichtigung der durch den Gleichstrom-Betrieb gegebenen besonderen Bedingungen konstruiert. Überraschend gute Fernempfangs-Empfindlichkeit, vorzügliche Trennschärfe bei einfachster Bedienung. Große Endlautstärke, besonders auch bei 110 Volt Netzspannung durch Verwendung der neu geschaffenen Kraftendpentode. Vollständige Brummfreiheit selbst bei Anschluß von Quecksilberdampf-Gleichrichternetzen. Mit eingebautem Sperrkreis, automatisch einschaltender Netzanenne und übersichtlicher mehrfarbiger Großsichtskala und Schallplattenanschluß. Umschaltbar von 110-220 Volt.

Bestell-Nr. Graetzer 35 GLK	Gleichstrom
mit Kurzwellenbereich	
Gerät ohne Röhren	RM 135.-
Röhrensatz einzeln	34.50
Gerät mit Röhren kompl.	RM 169.50

Röhrensatz für

Gleichstrom: Telefonken RENS 1884, BL 2



Graetzer Rheingold-Super

6 Kreis, 3 Röhren-Super-Empfänger mit eingebautem Lautsprecher.

Gehäuse: Hochglanz poliert Nußbaum, nur für Wechselstrom lieferbar. In der Preislage eines 3Röhren-Empfängers, in der Leistung nimmt er es jedoch mit einem Groß-Super auf. Durch Verwendung der modernsten Hochleistungs-Empfängeröhren der Oktode AK 1 und der Duodiode AB 1 in Verbindung mit dem neuen voll-dynamischen Lautsprecher ist es möglich gewesen, den neuen Rheingold-Super in seiner Leistung auf eine Höhe zu bringen, die sowohl in der Empfindlichkeit, Trennschärfe und Lautstärke allen technischen Besonderheiten der eines Groß-Supers entspricht. Fast alle Stationen Europas, auch zahlreiche Sender von Obersee sind zu hören. Die Trennschärfe ist die denkbar größte, auch in der Nähe von Großsendern. Überraschend schöne und naturgetreue Wiedergabe von Musik und Sprache. Verzerrte Fadingregulierung. Die unangenehmen Lautstärke-Schwankungen fallen bei diesem Gerät vollkommen fort. Unbedingte Betriebssicherheit und lange Lebensdauer. Umschaltbar von 110-220 Volt.

Bestell-Nr. Rheingold-Super	Wechselstrom
mit Kurzwellenbereich	
Gerät ohne Röhren	RM 232.-
Röhrensatz einzeln	56.-
Gerät mit Röhren kompl.	RM 288.-

Röhrensatz für

Wechselstrom: Telefonken AK 1, RENS 1294, AB 1, RES 964, RGN 1064
Valvo AK 1, H 4129 D, AB 1, L 496 D, G 1064



Graetzer Hexoden-Super 34 GK

7 Kreis, 4 Röhren-Super

mit dynamischem Lautsprecher. Gehäuse: Hochglanz poliert Nußbaum. Ein Empfänger für alle Stromarten und Spannungen. Das Gerät ist ohne Röhrenwechsel an jeder Netzspannung und Stromart sofort empfangsfähig. Ungewöhnlich hohe Fernempfangsleistung. Vollkommene Trennschärfe durch Verwendung von 3 Bandfiltern. Die Kraftendpentode RENS 1823 d sorgt in Verbindung mit reiner Widerstandskopplung und einem vorzüglich permanent dynamischen Lautsprecher für unbedingt natürliche Wiedergabe von Sprache und Musik. Das Fehlen einer festen oder einstellbaren Rückkopplung verhindert jegliche Klangverzerrung. Kurzwellenteil, Großsichtskala, Tonblende und Schallplattenanschluß sind selbstverständlich vorhanden. Umschaltbar von 110-220 Volt.

Bestell-Nr. Graetzer-Hexoden 34 GK	ohne Röhren	Gleich u. Wechselstrom	Gleichstrom
Gerät ohne Röhren	RM 263.-		263.-
Röhrensatz einzeln	79.-		70.-
Gerät m. Röhren kompl.	RM 342.-		333.-

Röhrensatz nur für Gleichstrom:

Telefonken RENS 1834, RENS 1894, RENS 1884, RENS 1823 d. Zwischensockelanschluß Gleichstrom
Valvo X 2918, H 2618 D, H 2518 D, L 2318 D.

Röhrensatz für Gleich- und Wechselstrom:

Telefonken RENS 1834, RENS 1894, RENS 1884, RENS 1823 d, RENS 1822
Valvo X 2918, H 2618 D, H 2518 D, L 2318 D

W = Wechselstrom
G = Gleichstrom
L = mit Lautsprecher
K = mit Kurzwellenbereich



Körting „Triox“ T 2200 WLK und R 2200 GLK

2 Kreis, 2 Röhrenempfänger

mit abschaltbarem Spezial-Lautsprecher.

Gehäuse: Edelholz.

Das Gerät mit der neuartigen Wendeschaltung, Synchron-Skala mit zwangsläufiger Bildführung und ca. 50 Sendenamen. Idealer Kurzwellenempfänger. Keine Rückkoppelung, sondern neuartige Entladung mit Elektronenkoppelung, Lautstärkeregl. Völlig rausch- und kratzfrei. Automatische Übersteuerungssperre verhindert Verzerrungen bei großer Lautstärke. Automatische Lichtantenne mit neuartigem Antennenschloß. Wellenbereiche: Kurzwelle 19,5–55 m, Mittelwelle 200–600 m, Langwelle 850–2000 m. Umschaltbar auf 110 und 220 Volt.

Bestell-Nr. Körting	T 2200 WLK		R 2200 GLK	
	Wechselstrom		Gleichstrom	
Gerät ohne Röhren RM	170.-	179.-		
Röhrensatz einzeln "	39.50	40.50		
Gerät mit Röhren komplett RM	209.50	219.50		

Röhrensatz für

Wechselstrom: Telefonen RENS 1234, RES 964, AB 1, RGN 1064
Valvo X 4123, L 496 D, AB 1, G 1064
Gleichstrom: Telefonen RENS 1834, BL 2, BB 1
Valvo X 2918, BL 2, BB 1



Körting „Miro“ S 3220 WL und S 3220 GL

Der moderne Heimsuper mit optimalem Schwundausgleich

mit abschaltbarem Lautsprecher.

Gehäuse: Edelholz.

Synchron-Skala mit zwangsläufiger Bildführung und 70 groß gedruckten bequem lesbaren Sendenamen. Reine Superhetschaltung ohne klangverzerrende Rückkoppelung. Dioden-Hochfrequenz-Gleichrichtung. Optimaler Schwundausgleich macht das Gerät zum Vollsuper. Automatische Übersteuerungssperre verhindert Verzerrungen bei großer Lautstärke. Doppelter Brummausgleich zur Einstellung auf das absolute Netzgeräuschminimum. Wellenbereiche: Mittelwelle 200–600 m, Langwelle 750–2000 m. Umschaltbar auf 110 und 220 Volt.

Bestell-Nr. Körting	S 3220 WL		S 3220 GL	
	Wechselstrom		Gleichstrom	
Gerät ohne Röhren RM	196.-	205.50		
Röhrensatz einzeln "	56.-	59.-		
Gerät mit Röhren komplett	252.-	264.50		

Röhrensatz für

Wechselstrom: Telefonen ACH 1, RENS 1284, RES 964, AB 1, RGN 1064
Valvo ACH 1, H 4128 D, L 496 D, AB 1, G 1064
Gleichstrom: Telefonen BCH 1, RENS 1884, BL 2, BB 1
Valvo GCH 1, H 2518 D, BL 2, BB 1



Körting „Cyclo-Selektor“ S 4340 WLK und S 4340 GLK

Der moderne 4 Röhren-Super mit Kurzwellen

mit abschaltbarem Lautsprecher.

Gehäuse: Edelholz.

Die logische Weiterentwicklung des Prinzips: Größte Leistung bei kleinstem Aufwand! — Die erweiterte und verbesserte Cyclo-Schaltung verleiht diesem Empfänger alle Vorzüge des Cyclo-Super. Darüber hinaus: **Hochfrequenz-Vorselektion** — kein Mehrfachempfang, **Hochfrequenz-Vorverstärkung** — größere Reichweite, **Maximal-Automatik** — maximaler Schwundausgleich und automatische Übersteuerungssperre — **Verbesserte Synchronskala mit Optikator** zur stummen Abstimmung und **Vierfach-Signaltafel**. Rauschfreier Lautstärkeregl., feinstinstellbarer Klangregler, Brummausgleich, Störsperr. Automatische Lichtantenne mit neuem Antennenschloß. Umschaltbar auf 110 und 220 Volt. Wellenbereiche: Kurzwelle 19–50 m, Mittelwelle 200–600 m, Langwelle 800–2000 m.

Bestell-Nr. Körting	S 4340 WLK		S 4340 GLK	
	Wechselstrom		Gleichstrom	
Gerät ohne Röhren RM	250.-	260.-		
Röhrensatz einzeln "	71.-	76.-		
Gerät mit Röhren komplett RM	321.-	336.-		

Röhrensatz für

Wechselstrom: Telefonen RENS 1234, ACH 1, RENS 1214, RES 964, AB 1, RGN 1064
Valvo X 4123, ACH 1, H 4125 D, L 496 D, AB 1
Gleichstrom: Telefonen RENS 1834, BCH 1, RENS 1819, BL 2, BB 1
Valvo X 2218 BCH 1, H 1918 D, BL 2, BB 1



Körting „Supramar“ S 5340 WLK

Der Hexoden-Groß-Super mit Kurzwellen und allem Hörkomfort

mit abschaltbarem Lautsprecher.

Gehäuse: Edelholz.

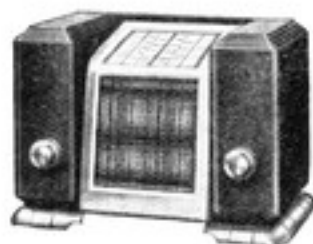
Unerhörte Reichweite, auch auf Kurzwellen. Absolute Trennschärfe von 9 Kilohertz, auch unmittelbar neben einem Großsender. Neue, verbesserte Synchron-Skala. Leicht lesbare Sendertafeln mit Lichtpunktanreger. Gleichlaufende Drehskala, in Kilohertz und Megahertz geeicht. Bereichsmelder mit aufleuchtenden Feldern: Kurz, Mittel, Lang, Tonabnehmer. **Der Optikator.** Das Auge sieht die Energie der ankommenden Sender. Das Auge kontrolliert die Einstellung auf höchste Klanggröße. Lastlose und doch haarscharfe Abstimmung möglich. **Ohne Kunstschaltung.** Größte Betriebssicherheit, reinsten Klang. **Rauschfreier Lautstärkeregl.** auf der Niederfrequenzseite, auch bei Schallplatten spiel wirksam. **Klangregler mit erweitertem Regelbereich.** **Empfindlichkeitsregler** zur Anpassung an die örtlichen Empfangsverhältnisse. **Automatische Lichtantenne mit neuem Antennenschloß.** Umschaltbar auf 110 und 220 Volt. Wellenbereiche: Kurzwelle 19,5–50 m, Mittelwelle 200–600 m, Langwelle 750–2000 m.

Bestell-Nr. Körting	S 5340 WLK	
	Wechselstrom	Gleichstrom
Gerät ohne Röhren RM	320.50	X
Röhrensatz einzeln "	78.50	X
Gerät mit Röhren komplett RM	399.-	

Röhrensatz für

Wechselstrom: Telefonen RENS 1234, ACH 1, RENS 1214, RES 964, AB 1, RGN 1064
Valvo X 4123, ACH 1, H 4125 D, A 4110, L 496 D, AB 1, G 1064

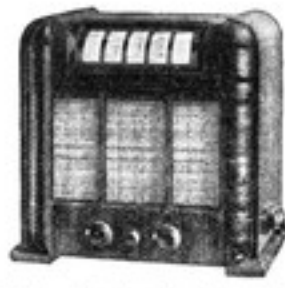
W = Wechselstrom
G = Gleichstrom
L = mit Lautsprecher
K = mit Kurzwellenbereich



Markgraf von Lumophon WL und GL



Berggraf von Lumophon WL und GL



Reichsgraf von Lumophon WL und GL

1 Kreis, 2 Röhren-Empfänger

mit permanent dynamischem Lautsprecher. Gehäuse: Mehrfarbiges Pfeilgehäuse. Neuartige Plattenskala, übersichtliche Anordnung der großen und deutlichen Stationsnamen, gesteigerte Trennschärfe, Ton- und Störblende. Der Einkreis ist absolut geräuschlos, welches bisher bei Einkreisgeräten nicht ausgeführt worden ist. Umschaltbar auf 110 und 220 Volt.

	Bestell-Nr.	Markgraf WL	Markgraf GL
ohne Kurzwellenbereich		Wechselstrom	Gleichstrom
Gerät ohne Röhren	RM 122.-	127.-	
Röhrensatz einzeln	" 37.-	40.50	
Gerät m. Röhren kompl.	RM 159.-	167.50	

Röhrensatz für

Wechselstrom: Telefunken REN 914, RENS 1374d

Gleichstrom: Telefunken REN 1814, BL 2

Das Gerät kann auch gegen einen Aufpreis von RM 5.- mit Sperrkreis geliefert werden.

2 Kreis, 2 Röhren-Empfänger

mit voll-dynamischem Lautsprecher. Gehäuse: Fern-schönes Holzgehäuse. Der bewährte Zweiröhren-Zweikreis-Empfänger. Dreifach ausgeglichene Röhre, Vollsticht-Turbinskala, großgedruckte Stationskala. Leichteste Bedienung. Lautsprecher unter der Skala. Vierstellige, nicht Lautstärke vermindernde Tonblende. Umschaltbar auf 110 und 220 Volt.

	Bestell-Nr.	Berggraf WL	Berggraf GL
ohne Kurzwellenbereich		Wechselstrom	Gleichstrom
Gerät ohne Röhren	RM 160.-	165.-	
Röhrensatz einzeln	" 39.50	40.50	
Gerät m. Röhren kompl.	RM 199.50	205.50	

Röhrensatz für

Wechselstrom: Telefunken RENS 1234, RES 964, RGN 1064, AB 1

Gleichstrom: Telefunken REN 1834, BL 2, BB 1

Vorstehendes Gerät kann auch mit einem Sperrkreis gegen einen Aufpreis von RM 5.- geliefert werden.

3 Röhren-Superflex-Empfänger

mit voll-dynamischem Lautsprecher. Gehäuse aus Eichenholz. Neuartiger Dreiröhren-Superflex-Empfänger, für den anspruchsvollen Hörer, bietet die Vorteile und Bequemlichkeiten, die nur den großen Superhet-Geräten vorbehalten sind. Beachtliche Trennschärfe, höchste Empfindlichkeit, Fadingregulierung. Beste musikalische Wiedergabe durch Dioden-Gleichrichtung u. 9 Watt-Endpentode. Lautsprecher unter der Skala. Umschaltbarkeit auf alle Netzspannungen.

	Bestell-Nr.	Reichsgraf WL	Reichsgraf GL
ohne Kurzwellenbereich		Wechselstrom	Gleichstrom
Gerät ohne Röhren	RM 211.40	216.50	
Röhrensatz einzeln	" 57.60	60.50	
Gerät m. Röhren kompl.	RM 269.-	277.-	

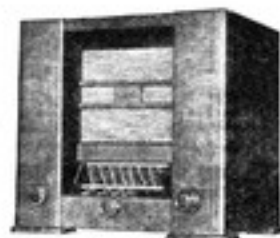
Röhrensatz für

Wechselstrom: Telefunken AK 1, RENS 1234, RES 964, AB 1, RGN 1064

Gleichstrom: Telefunken BCH 1, RENS 1834, BL 2, BB 1

Das Gerät kann auch gegen einen Aufpreis von RM 5.- mit Sperrkreis geliefert werden.

Nora



„Nora-Rienzi“ Form 220 WL und 220 GL

2 Kreis, 2 Röhren-Reflex-Empfänger

mit eingebautem dynamischen Großflächen-Lautsprecher, Gehäuse aus kaukasisch Nußbaum. Ein Gerateaus-Empfänger ohne Röhrenkopplung, in Bedienung und Leistung gleich einem Kleinsuper. Absolute Einknopf-Bedienung. Schwarz-Weiß-Skala. Hochfrequenzpentode, Tonblende, eingebauter Sperrkreis. Lautstärke-Regulierung bei Rundfunk- und Schallplatten-Wiedergabe. Anschließmöglichkeit weiterer Lautsprecher. Umschaltbar auf 110 und 220 Volt.

	Bestell-Nr.	Rienzi W 220 L	Rienzi G 220 L
ohne Kurzwellenbereich		Wechselstrom	Gleichstrom
Gerät ohne Röhren	RM 170.-	175.-	
Röhrensatz einzeln	" 38.-	36.-	
Gerät m. Röhren kompl.	RM 208.-	211.-	

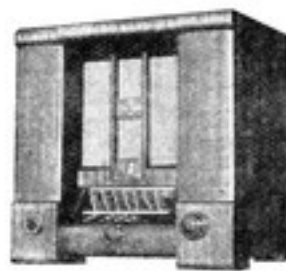
Röhrensatz für

Wechselstrom: Telefunken RENS 1284, AB 1, RES 964, RGN 1064

Valvo H 4128D, AB 1, L 496D, G 1064

Gleichstrom: Telefunken RENS 1884, BB 1, RENS 1823d

Valvo H 2518D, BB 1, L 2318D



„Nora-Troubadour“ Form 450 WL und 450 GL

6 Kreis, 4 Röhren-Superhet-Empfänger

mit eingebautem elektro-dynamischen Lautsprecher, Holzgehäuse aus kaukasisch Nußbaum. Automatische Lautstärkeregelung, Schattensvisier, lautlose und stets tonrichtige Einstellung eines jeden Senders. Durch Drehen eines einzigen Knopfes und Beobachten der Stationskala mit dem Schattensvisier ist jeder Sender in absolut richtiger Klangfarbe heranzuhören. Umschaltbar auf 110 und 220 Volt.

	Bestell-Nr.	Troubadour W 450 L	Troubadour G 450 L
ohne Kurzwellenbereich		Wechselstrom	Gleichstrom
Gerät ohne Röhren	RM 221.50	226.50	
Röhrensatz einzeln	" 63.50	65.50	
Gerät m. Röhren kompl.	RM 285.-	292.-	

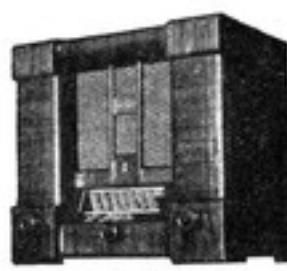
Röhrensatz für

Wechselstrom: Telefunken AGH 1, RENS 1294, REN 924, RES 964, RGN 1064

Valvo ACH 1, H 4129D, AN 4092, L 496D, G 1064

Gleichstrom: Telefunken BCH 1, RENS 1894, RENS 1826, RENS 1823d

Valvo BCH 1, H 2648D, AN 2718, L 2318D



„Nora-Oberon“ Form 600 WLK und 600 GLK

7 Kreis, 4 Röhren-Superhet-Empfänger

mit eingebautem dynamischen Lautsprecher, Holzgehäuse aus kaukasisch Nußbaum. Ein Superhet-Empfänger höchster Qualität. Höchste Trennschärfe, insgesamt 7 Schwingungskreise. Einknopf-Bedienung. Neuartige Schwarz-Weiß-Skala mit automatischer Wellenbereich-Signalisierung. Tonrichtige Einstellung eines jeden Senders. Vollendete Klangschönheit. Ein Superhet höchster Klasse für Weltempfang.

	Bestell-Nr.	Oberon 600 WLK	Oberon 600 GLK
mit Kurzwellenbereich		Wechselstrom	Gleichstrom
Gerät ohne Röhren	RM 270.50	275.50	
Röhrensatz einzeln	" 65.50	67.50	
Gerät m. Röhren kompl.	RM 336.-	343.-	

Röhrensatz für

Wechselstrom: Telefunken ACH 1, RENS 1294, RENS 1284, RES 964, RGN 1064

Valvo ACH 1, H 4129D, AN 4126, L 496D, G 1064

Gleichstrom: Telefunken BCH 1, RENS 1894, RENS 1884, RENS 1823d

Valvo BCH 1, H 2618D, AN 2127, L 2318D

Die vorgenannten Geräte sind auch lieferbar mit eingebautem elektrischen Schallplattenlaufwerk oberhalb des Lautsprechers und kosten mit Röhren:

„Nora-Rienzi“ für Wechselstrom komplett RM 288.-

„Nora-Rienzi“ für Gleichstrom „ 291.-

„Nora-Troubadour“ für Wechselstrom kompl. RM 363.-

„Nora-Troubadour“ für Gleichstrom „ 372.-

„Nora-Oberon“ für Wechselstrom kompl. RM 416.-

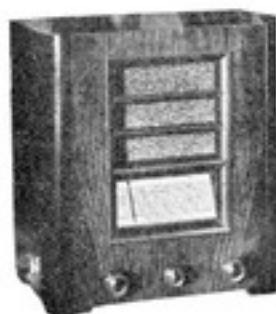
„Nora-Oberon“ für Gleichstrom „ 423.-

Owin=Radio

W = Wechselstrom
G = Gleichstrom
L = mit Lautsprecher
K = mit Kurzwellenbereich



Owin-Type L 71 WK „Passat“
L 71 GK „Passat“



Owin-Type L 92 W „Jubilar“
L 92 G „Jubilar“

1 Kreis, 2 Röhren-Luxus-Empfänger

mit volldynamischem Lautsprecher. Gehäuse: Kaukasisch Nußbaum. Empfänger in neuester Ausführung mit 3 Wellenbereichen von 20-50, 200-600, 1000-2000 m, Kombinationsschalter. Skala mit 4 Kontrolllampen. Umschaltbar von 110-240 Volt.

Bestell-Nr. Owin	L 71 WK „Passat“ Wechselstrom	L 71 GK „Passat“ Gleichstrom
Gerät ohne Röhren	RM 135.-	137.-
Röhrensatz einzeln	33.50	31.50
Gerät mit Röhren komplett RM	168.50	168.50

Röhrensatz für

Wechselstrom: Telefunken RENS 1284, RES 964, RGN 1064
Valvo H 4128 D, L 496 D, G 1064
Gleichstrom: Telefunken RENS 1884, RENS 1823 d
Valvo H 2518 D, L 2318 D

2 Kreis, 2 Röhren-Empfänger

mit dynamischem Lautsprecher. Gehäuse: Kaukasisch Nußbaum. Hervorragend ausgerüstet. Verblüffende Trennschärfe. Ein Empfänger mit Hochfrequenzstufe und Doppelverstärkung. Fadingausgleich. Für Wellenbereiche 200-600, 1000-2000 m. Mit 3 Watt Endleistung und Tonblende. Umschaltbar von 110-240 Volt.

Bestell-Nr. Owin	L 92 W „Jubilar“ Wechselstrom	L 92 G „Jubilar“ Gleichstrom
Gerät ohne Röhren	RM 160.-	165.-
Röhrensatz einzeln	39.50	37.50
Gerät mit Röhren komplett RM	199.50	202.50

Röhrensatz für

Wechselstrom: Telefunken RENS 1234, AH 1, RES 964, RGN 1064
Valvo X 4123, A0 1, L 496 D, G 1064
Gleichstrom: Telefunken RENS 1234, BH 1, RENS 1823 d
Valvo X 2918, BS 1, L 2318 D

Auf Wunsch mit eingebautem Doppelsperkreis RM 5.-



Owin-Type L 72 WK „Weltklang“
L 72 GK „Weltklang“



Owin-Type L 73 W „Wellenbummler“



Owin-Type L 96 W „Meisterstück“

2 Kreis, 3 Röhren-Empfänger

mit dynamischem Lautsprecher. Gehäuse: Hochglanz poliert Nußbaum. Ein 2 Kreis-Empfänger mit 3 Wellenbereichen von 20-50, 200-600, 1000-2000 m. 3 Watt Endleistung. Moderne Skala mit 4 Kontrolllampen. Tonblende, eingebautem Doppelsperkreis. Umschaltbar von 110-240 Volt.

Bestell-Nr. Owin	L 72 WK „Weltklang“ Wechselstrom	L 72 GK „Weltklang“ Gleichstrom
Gerät ohne Röhren RM	191.50	195.-
Röhrensatz einzeln	47.-	47.-
Gerät m. Röhr. kompl. RM	238.50	242.-

Röhrensatz für

Wechselstrom: Telefunken RENS 1294, RENS 1284, RES 964, RGN 1064
Valvo H 4129 D, H 4128 D, L 496 D, G 1064
Gleichstrom: Telefunken RENS 1894, RENS 1884, RENS 1823 d
Valvo H 2618 D, H 2518 D, L 2318 D

3 Kreis, 4 Röhren-Empfänger

mit eingebautem volldynamischen Lautsprecher. Gehäuse: Hochglanz Nußbaum poliert. Nur für Wechselstrom von 110-240 Volt Spannung. Mit zwei Fadinghexoden, Binode und 3-Watt-Endrohr. Automatischer Fadingausgleich, Wellenwage zum lauffreien Suchen und genauen Einstellen. Tonblende. Moderne Skala mit Kontrolllampen.

Bestell-Nr. Owin	L 73 W „Wellenbummler“ Wechselstrom	Gleichstrom
Gerät ohne Röhren RM	225.-	X
Röhrensatz einzeln	64.-	
Gerät m. Röhr. kompl. RM	289.-	

Röhrensatz für

Wechselstrom: Telefunken RENS 1234, RENS 1234, RENS 1254, RES 964, RGN 1064
Valvo X 4123, X 4123, AN 4126, L 496 D, G 1064

7 Kreis, 5 Röhren-Super

mit eingebautem dynamischen Lautsprecher. Gehäuse: Hochglanz poliert Nußbaum. Ein 5-Röhren-Super, davon 4 Zwischenfrequenzkreise für 110, 127, 226, 240 Volt Wechselstrom. Mit zwei Fadinghexoden, Binode und 3-Watt-Endrohr. Automatischer Fadingausgleich. Wellenwage zum genauen Einstellen, Tonblende. Moderne Skala mit Kontrolllampen.

Bestell-Nr. Owin	L 96 W „Meisterstück“ Wechselstrom	Gleichstrom
Gerät ohne Röhren RM	293.-	X
Röhrensatz einzeln	86.-	
Gerät m. Röhr. kompl. RM	379.-	

Röhrensatz für

Wechselstrom: Telefunken RENS 1234, ACH 1, RENS 1234, AH 1, RENS 1294, RES 964, RGN 1064
Valvo X 4123, ACH 1, H 4123, AB 1, H 4129 D, L 496 D, G 1064

W = Wechselstrom
G = Gleichstrom
L = mit Lautsprecher
K = mit Kurzwellenbereich

Siemens



Siemens 26 WLK und 26 GLK

1 Kreis, 2 Röhren-Empfänger

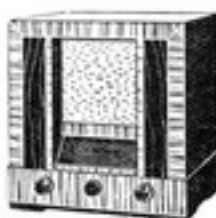
mit elektro-dynamischem Lautsprecher. Gehäuse aus Edelholz. Der kleine 2-Röhren-Schirmgitter-Fernempfänger mit Länderband-Skala, für hohe Ansprüche. Große Empfangs-Empfindlichkeit. Eingebauter Sperrkreis mit Einstellknopf, Lautstärkeregler, Kurzwellenteil für Weltempfang. Umschaltbar auf 110 und 220 Volt.

Bestell-Nr. Siemens	26 WLK	26 GLK
mit Kurzwellenteil	Wechselstrom	Gleichstrom
Gerät ohne Röhren	RM 130,50	135,50
Röhrensatz einzeln	28,50	31,50
Gerät m. Röh. kompl.	RM 159,-	167,-

Röhrensatz für

Wechselstrom: Telefunkon REN 914, RENS 1374 d, RGN 564

Gleichstrom: Telefunkon RENS 1884, RENS 1823 d



Siemens 37 WL, 37 WLK, 37 GL, 37 GLK

3 Röhren-Reflex-Super

mit eingebautem Lautsprecher. Gehäuse aus Edelholz. 3-Röhren-Reflex-Super mit großer Verstärkung und hoher Trennschärfe. Übersichtliche gezeichnete Länderband-Skala, mit eingebautem Kurzwellenteil. Hervorragende Empfangs-Empfindlichkeit. Selbsttätige Maximal-Lautstärkebegrenzung durch Reflexschaltung. Umschaltbar auf 110 u. 220 Volt.

Bestell-Nr. Siemens	37 WL	37 GL
ohne Kurzwellenbereich	Wechselstrom	Gleichstrom
Gerät ohne Röhren	RM 221,-	226,-
Röhrensatz einzeln	53,-	53,-
Gerät m. Röh. kompl.	RM 274,-	279,-

Bestell-Nr. Siemens	37 WLK	37 GLK
mit Kurzwellenbereich	Wechselstrom	Gleichstrom
Gerät ohne Röhren	RM 231,-	236,-
Röhrensatz einzeln	53,-	53,-
Gerät m. Röh. kompl.	RM 284,-	289,-

Röhrensatz für

Wechselstrom: Telefunkon ACH 1, RENS 1234, RENS 1374 d, RGN 1064

Gleichstrom: Telefunkon BCH 1, RENS 1884, RENS 1823 d



Siemens 48 WL, 48 WLK, 48 GL, 48 GLK

4 Röhren-Länderband-Super

mit elektro-dynamischem Lautsprecher. Gehäuse aus Edelholz. Modernster 4-Röhren-Super mit selbsttätiger Schwundausgleich. Hervorragende Empfangs-Empfindlichkeit und Trennschärfe. Störsperrger, Scharfeinstellung durch Wellenlot Lautsprecher mit dem bewährten Länderband. Umschaltbar auf 110 und 240 Volt.

Bestell-Nr. Siemens	48 WL	48 GL
ohne Kurzwellenbereich	Wechselstrom	Gleichstrom
Gerät ohne Röhren	RM 255,-	257,-
Röhrensatz einzeln	65,-	67,-
Gerät m. Röh. kompl.	RM 320,-	324,-

Bestell-Nr. Siemens	48 WLK	48 GLK
mit Kurzwellenbereich	Wechselstrom	Gleichstrom
Gerät ohne Röhren	RM 270,-	272,-
Röhrensatz einzeln	65,-	67,-
Gerät m. Röh. kompl.	RM 335,-	339,-

Röhrensatz für

Wechselstrom: Telefunkon ACH 1, RENS 1234, REN 924, RENS 1374 d, RGN 1064

Gleichstrom: Telefunkon BCH 1, RENS 1884, REN 1826, RENS 1823 d

Staßfurt



Staßfurt 34 LWK

1 Kreis, 3 Röhren-Empfänger

mit eingebautem dynamischen Lautsprecher. Gehäuse: Eichenholz mit Nußbaumeinlage. Höchste Selektivität durch Verwendung besonderer Eisenkernspulen. Naturgetreue Wiedergabe infolge zweistufigen reinen Widerstandsverstärkers. Gute Endleistung Penthodenanfang. Eingebauter Sperrkreis. Vollst.-Skala. Umschaltbar auf 110 und 220 Volt.

Bestell-Nr. Staßfurt	34 WLK
mit Kurzwellenteil	Wechselstrom
Gerät ohne Röhren	RM 138,-
Röhrensatz einzeln	31,-
Gerät mit Röhren komplett	RM 169,-

Röhrensatz für

Wechselstrom: Telefunkon 2 REN 904, RES 164, RGN 1064
oder Valvo 2 A 4110, L 416 DS, G 1064



Staßfurt Imperial 34 W, 34 G

3 Röhren-Bandfilter-Superhet

mit eingebautem dynamischen Lautsprecher. Gehäuse: Eichenholz mit Nußbaumeinlage. Hohe Trennschärfe, wie nur beim Superhet möglich. Absolute Einknopfbedienung. Bandfilter mit Kettenleiter. Patentierte Zwischenfrequenz-Transformatoren. Kontinuierliche Regulierung der Klangfarbe. Neuartige Oszillator-Schaltung zur Erzielung größter Empfangsleistung. Großst.-Skala. Umschaltbar auf 110 und 220 Volt.

Bestell-Nr. Imperial	34 W	34 G
ohne Kurzwellenbereich	Wechselstrom	Gleichstrom
Gerät ohne Röhren	RM 203,-	187,-
Röhrensatz einzeln	45,-	48,50
Gerät m. Röh. kompl.	RM 248,-	235,50

Röhrensatz für

Wechselstrom: Telefunkon 2 mal RENS 1284, RES 274, RGN 1064

Valvo 2 mal H 4128 D, L 427 D, G 1064

Gleichstrom: Telefunkon RENS 1834, RENS 1884, RENS 1823 d

Valvo X 2918, H 2518 D, L 2918 D



Staßfurt Imperial 44 WLK, 44 GLK

3 Röhren-Bandfilter-Superhet

mit eingebautem dynamischen Lautsprecher. Gehäuse: Eiche mit Nußbaumeinlage. Absolute Trennschärfe von 9 KH. Kettenleiter zur Verbitung des Oberlagerungs-Pfeifens. Hochselektiver Eingangskreis mit neuartigen Eisenkernspulen. Modernste Oszillator-Schaltung mit Oktode bei Wechselstrom, mit Heaxode bei Gleichstrom. Einstellbare, automatische Lautstärkeregulierung. Einstellbarer Stördämpfer. Absolute Einknopfbedienung. Gezeichnete Großst.-Skala. Neuartiger Fading-Ausgleich. Große Endleistung durch Verwendung einer Groß-Penthode. Großer musikalischer Tonumfang durch reichlich dimensioniertes Gehäuse. Umschaltbar auf 110 und 220 Volt.

Bestell-Nr. Imperial	44 WLK	44 GLK
mit Kurzwellenteil	Wechselstrom	Gleichstrom
Gerät ohne Röhren	RM 232,-	224,-
Röhrensatz einzeln	63,50	71,40
Gerät m. Röh. kompl.	RM 295,50	295,40

Röhrensatz für

Wechselstrom: Telefunkon AK 1, RENS 1294, REN 924, REN 964, RGN 1064

Valvo AK 1, H 4129 D, AN 4092, L 490 D, G 1064

Gleichstrom: Telefunkon RENS 1834, RENS 1894, RENS 1884, BL 2, EU 1 bei 220 Volt, EU 3 bei 110 Volt

Valvo X 2918, H 2618 D, AN 2127, BL 2, EU 1 bei 220 Volt, EU 3 bis 110 Volt

Batterie-Empfänger



Columbus 76

Brandt

1 Kreis, 3 Röhren-Batterie-Welt-Empfänger

Beleuchtete dreifarbigige Großsichtskala, Selektionswähler, eingebauter Sperrkreis, Schallplattenübertragung, Präzisions-Luftdrehkondensator, kombiniert mit Induktordynamik-Lautsprecher.

Bestell-Nr. Columbus	76 BLK
mit Kurzwellenbereich 4 Volt - Schaltung	
Gerät ohne Röhren . . .	RM 76.-
Röhrensatz einzeln . . .	19.-
Gerät mit Röhren kompl. RM	95.-

Röhrensatz

Telefunken: RE 034, 034, RES 164



Nora B 421



Nora B 421 L

Nora

2 Kreis, 4 Röhren-Empfänger

mit Kurzwellenteil und Anodenstrom-Sparschaltung, mit eingebautem permanent-dynamischen Lautsprecher für alle Wellen.

Bestell-Nr. Nora	B 421	B 421 L
mit Kurzwellenteil		
Gerät ohne Röhren . . .	RM 128.50	153.-
Röhrensatz einzeln . . .	32.50	32.50
Gerät mit Röhren kompl. RM	161.-	185.50

Röhrensatz

Telefunken: RES 094, A 411, RE 034, RES 164



Nora S 4 K

Nora

2 Kreis, 4 Röhren-Schirmgitter-Koffer-Batterie-Empfänger

mit eingebautem Lautsprecher u. Rahmenantenne für Europa-Empfang.

Bestell-Nr. Nora	S 4 K
Gerät ohne Röhren . . .	RM 175.-
Röhrensatz einzeln . . .	31.-
Gerät mit Röhren kompl. RM	206.-

Röhrensatz

Telefunken: RES 094, 2 RE 034, RES 164

Owin-Batterie-Empfänger

2 Kreis, 4 Röhren-Batterie-Empfänger

Mit B-Verstärkung, Wellenbereich 200-2000 m. Ferrocart-Spulen, Tonblende, Gerät L 62 B mit eingebautem Lautsprecher und eingebautem Sperrkreis.



Owin Batterie-Empfänger E 62 B

Bestell-Nr.	Oekonom E 62 B ohne Lautsprecher	Oekonom L 62 B mit eingebautem Lautsprecher
Gerät ohne Röhren	RM 106.-	146.-
Röhrensatz einzeln	33.-	33.-
Gerät mit Röhren komplett RM	139.-	179.-

Röhrensatz

Telefunken: RES 094, RE 034, RE 084, 2 mal RE 114
Valvo: H 406 D, W 406, A 408, 2 mal L 410



Owin Batterie-Empfänger L 62 B

Lautsprecher



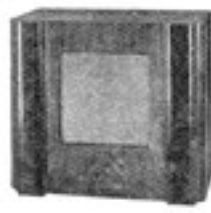
Nr. VL 34

Volkslautsprecher
Preßstoff-Gehäuse mit Freischwinger-System, Gemeinschafts-Fabrikat der deutschen Lautspr.-Fabriken RM 25.-



Nr. F 101
Isophon

In geschmackvollem Nußbaum-Gehäuse m. neuestem Freischwinger-System. Belastbar bis 1 Watt. RM 32.-



Nr. P 202
Isophon

In Leistung und geschmackvoller Ausführung das Beste vom Besten mit modernstem Permanent-Dynamo-System RM 48.-



Nr. 0800

Domikro-Lautsprecher im Edelholz-Gehäuse mit eingebautem Universal-Anpassungs-Transformator zum Anschluß an Empfänger RM 36.50



Körting-Luxus-Lautsprecher

Der Kleinlautsprecher für höchste Ansprüche. Alle Tonlagen vom tiefsten Bass bis zum höchsten Diskant in vollendeter Natürlichkeit. Ausserordentlich schönes Edelholz-Gehäuse.

Nr. 0801 für Wechselstrom RM 56.-
Nr. 0802 für Gleichstrom RM 43.50



Nr. 0820

Isophon-Freischwinger-Chassis Nr. 341

245 mm Durchm. Gemeinschafts-fabrikat der deutschen Laut-sprecher-Fabriken mit Dreifach-Schnur RM 12.-



Nr. 0821

Isophon-Permanent-Chassis Nr. 342

mit neuartiger Schwingspulen-Sicherung RM 26.-



Körting-Großlautsprecher „Maximus jun.“

Normalbelastung bis ca. 12 Watt, Mem-bran-durchm. ca. 20 cm. Das verbilligte Modell des Maximus.

Nr. 0822 für Gleichstrom . . . RM 150.-

Nr. 0823 für Wechselstrom mit eingebautem Gleichrichter, ohne Röhren RM 180.-

Mehrpriß für eingebauten An-pas-sungs-transfor-mator zum An-schluß nach Kraft-ver-stär-ker RM 15.-

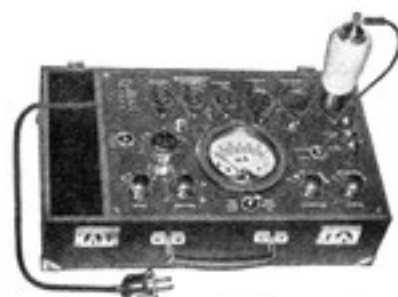


Körting-Großlautsprecher „Maximus“

Das tausendfach bewährte Modell für größte Räume und freie Plätze. Vollige Resonanz- und Klirrtreue, auch bei maximaler Be-lastung mit etwa 20 Watt, Membrane-Durchmesser ca. 30 cm.

Nr. 0824 für Gleichstrom . . . RM 225.-

Nr. 0825 für Wechselstrom mit ange-bautem Gleich-richter, ohne Röhren RM 265.-



Neuberger Universal-Röhrenprüfgerät

mit Präzisions-Dreipol-Instrument. Vollkommene Röhrenprüfung aller gebräuchlichen Typen einschließlich Binoden, Hexoden usw. Vorprüfungen auf Schluß- und Heiß-ladenbruch unter Verwendung des Neuberger Dreisockels, desgleichen Leistungsprüfungen. Kapazitätsmessungen direkt ablesbar, Widerstandsmessungen direkt ablesbar, einfachste Aufnahme der Röhren-Charakteristik.

Nr. 0970 Type We 234 für Wechselstrom-Anschluß RM 75.-

Nr. 0971 Type We Ge 235 für Gleich- und Wechselstrom-Anschluß RM 95.-



Nora-Kraftverstärker

Nora-Kraftverstärker

18 Watt — für Schallplatten-Wiedergabe, Mikrofon-Besprechung und Rundfunk-empfang

Nr. 0960 Type VW 18 für Wechselstrom im Metallgehäuse ohne Röhren RM 410.-

Röhrensatz einzeln, besteh. aus:

2 REN 904, 2 RV 239, 1 RGN 1404 RM 121.50

Kompletter Kraftverstärker . . . RM 531.50



Zeiler-Standard-Anode

im vornehmen Pappgehäuse

Nr. GA 60 60 Volt . . . RM 5.10

- GA 90 90 7.65

- GA 100 100 8.50

- GA 120 120 10.20

- GA 150 150 12.75



Zeiler-Gallaphos-Anoden

im stabilen Pappgehäuse

Nr. ZG 90 90 Volt . . . RM 6.30

- ZG 100 100 7.-

- ZG 120 120 8.40

- ZG 150 150 10.50

Zeiler-Gitter-Vorspannungsbatterien

Nr. GA 9 9 Volt . . . RM - .90

- GA 12 12 1.30

- GA 15 15 1.50



Peritrix-Anoden

Peritrix-Hoch-Anode für Strom-entnahme bis 20 Mill.-Amp.

Nr.	Volt	RM	Titania-Anoden
0980	90	5.85	
0981	100	6.50	
0982	120	7.80	
0983	150	9.75	

Peritrix-Normal-Anoden

Nr.	Volt	RM	Doppelring-Anoden
0970	60	6.30	
0971	90	9.45	
0972	100	10.50	
0973	120	12.60	
0974	150	15.75	



Nora-Wechselstrom-Gleichrichter

zum Betrieb von Gleichstrom-Empfängern (bis 250 mA bei 220 V) an Wechselstromnetzen

Nr. 0975 Form WG 250 ohne Röhren RM 45.-

Gleichrichterröhre RGN 404 RM 20.-

Kompletter Gleichrichter RM 65.-



Spezial-Funk-Akkumulator

4 Volt Zellen in Glasgefäßen

Nr.	Type	Volt	Betriebs-Stunden	Entladung in Amp. Ladestrom	Amp. Std.	Außenmaße in mm	Preis RM
0900	DTN 1	4	75	0,35	3,5	90x75x110	4.50
0901	DTN 2	4	60	0,75	7,5	95x95x135	5.60
0902	DTN 3	4	75	1,2	12	95x95x180	6.50
0903	DTN 3a	4	96	1,5	15	108x125x180	7.-

Radio-Akkumulatoren / 4 Volt Doppelzellen

in Glasgefäßen mit Tragbügel und Isolierfüßen

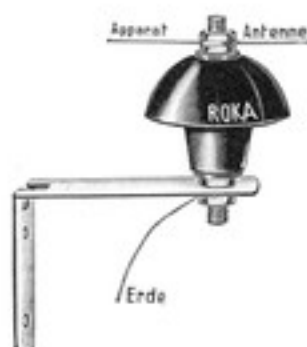
Nr.	Type	Kapazität in Amp. Stunden	Betriebs-Stunden	Glasgröße in mm	Platten-größe	Preis RM
0910	BN 2	15	90	100x125x186	105 x 105	8.-
0911	BN 3	30	96	160x125x186	105 x 105	12.-

Akkumulatoren-Batterien / 4 Volt

in eichenen Kasten mit Deckel und Tragbügel

Nr.	Type	Kapazität in Amp. Stunden	Betriebs-Stunden	Batteriegöße in mm	Preis RM
0915	2 T N 2	7,5	60	120x120x190	11.-
0916	2 T N 3	12	75	120x120x235	13.-
0917	2 T N 4	24	75	175x120x235	17.50

Antennen-Material



Roka Blitzschutz-Automat

Ständige Sicherung gegen Blitzgefahr ohne jede Umschaltung. Ausführung in Porzellan grün.
Nr. 492 Mit kurzem Befestigungswinkel RM 1.10
Nr. 494 Mit langem Befestigungswinkel RM 1.20



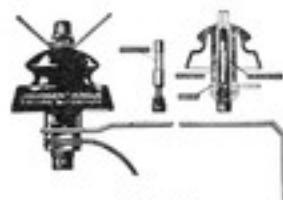
Nr. 10020

Heliogen-Geom-Blitzschutz-Automat. Wasserdichtes Porzellangehäuse mit verzinkter Tragstütze u. Befestigungsschrauben RM 1.20



Nr. 10031

Heliogen-Terra-Blitzschutz-Automat. Isolier-Preßgehäuse, verzinkte Messing-Elektroden, mit verzinkten Tragstützen und Befestigungsschrauben RM 1.80



Nr. 10034

Heliogen-Argus-Blitzschutz-Automat. Neue Konstruktion mit auswechselbarer Edelgas-Sicherung. Braun Isolierpreßgehäuse mit Prägsfötte und Befestigungswinkel

RM 3.60

Nr. 10034 Ed
Ersatz Edelgaspatrone
RM 1.20



Nr. 131

Kathrein-Juca
Blitzschutz-Automat

RM 2.50



Nr. 132

Kathrein-Blitzschutz
Automat

RM 5.00



Nr. 210 P

Hebel-Schalter

Sockel aus Porzellan weiß, ohne Funkenstrecke

RM 0.20



Nr. 220 1

Hebel-Schalter

Sockel aus Isolier-Preßstoff mit Funkenstrecke

RM 0.23



Nr. 10015 P

Antennen-Schalter

aus weißem Porzellan mit Funkenstrecke

RM 0.36



Nr. 10024 P **Heliogen-Artus**
Antennen-Erdungs-Schalter mit Grob- und Feinsicherung sowie Schutzpatrone aus weißem Porzellan

RM 1.80



Nr. 10023

„Rex“ Druckknopf-Erdungs-Schalter, vollständig gekapselt, in formschöner Isolier-Preßgehäuse unverstärkt

RM 1.20



Nr. 11270

„Rellog“ Lautsprecher-Umschalter gestattet mit größter Leichtigkeit die verschiedensten Schaltungen herzustellen, die der Betrieb von 2 oder mehreren Lautsprechern an einem Empfänger erfordert

RM 4.50



Nr. 10077

Abspann-Isolatoren

mit feuerverzinkter Stütze 100 mm lang für Holzgewinde

RM 0.33



Nr. 10079 1

Abspann-Isolatoren

mit feuerverzinkter Stütze 750 mm lang zum Anschrauben

RM 0.80



Nr. 10073

Abspann-Isolatoren

mit feuerverzinkter Stütze 300 mm lang für Holzgewinde

RM 0.45



Nr. 10095

Abspann-Isolatoren

mit feuerverzinkter Stütze mit 3 Muttern 130 mm lang

RM 0.45



„Optimum“

Dachrinnen-Isolatoren

für abgeschirmtes Kabel mit gebogenen Kabelkammerisolatoren 200 mm

Nr. 16190 mit 1 Stütze RM 1.65

Nr. 16192 mit 2 Stützen RM 2.10



Nr. 142 **Teiler-Isolator**

anstelle von Eierketten Bakelit-Ausführung

RM 0.45



Nr. 19001

Glocken-Isolatoren

einwandfreie Isolierung bei jeder Witterung 55 x 45 mm, weiß

RM 0.15



Nr. 1770

Glas-Isolatoren

aus bestem Material 90 x 28 mm, hell

RM 0.24



Nr. 10070 2

Porzellan-Abspannel

etwa 40 x 28 mm, weiß

RM 0.04



Nr. 19090

Muschel-Isolatoren aus glasiertem Hartfeuerporzellan

RM 0.05



Nr. 1731

Schelben-Isolator aus weißglasiertem Hartfeuerporzellan

RM 0.20



Nr. 167 NA

Rotor-Zimmerisolatoren mit drehbarer Messingschlitzklemme mit Nageldübel, 30 mm lang

RM 0.14



Nr. 19440

Kurzwellenspulenhalter Porzellan weiß, Platte aus Isolierpreßstoff zum Aufschrauben, 50 mm lang

RM 0.27



Nr. 19093

Eckrollen zur unauffälligen und bequemen Verlegung aller Antennen u. Erdleitungen in den Zimmeredcken, Porzellan-Isolierung, weiß

RM 0.12

Radio-Zubehör



Nr. 19095

Eckrollen

kräftiger Metallwinkel,
weiß Porzellan-Isolator

RM 0.12



Nr. 19096

Eckrollen

weiß Porzellan mit
Rotor-Isolator

RM 0.21



Nr. 867

„Rex“ Schlingdrahtrollen

zur Leitungsbefestigung mittels einer
Spezial-Drahtschlinge, schnelle Montage,
größter Isolationsabstand, Länge 20 mm

RM 0.06



Befenbaken

vermessingt, sdräg geschlitzt, mit
Holzgewindeschraube

Nr. 115 35 mm lang RM 0.04
Nr. 120 50 mm lang RM 0.05
Nr. 125 60 mm lang RM 0.06
Nr. 132 50 mm lang mit Dübel RM 0.09
Nr. 135 75 mm lang RM 0.09



Nr. 19060

Porzellan-Isolierrollen

weiß, mit neuartigem
Nageldübel

RM 0.05



Nr. 19072

Isolierrolle

weiß, mit Holzschraube

RM 0.04



Nr. 19076

Porzellan-Rollen

weiß glasiert, 18x10 mm
4 mm Loch

RM 0.02



Nr. 19078

Porzellan-Schlitzrollen

weiß glasiert
Schlitz 3,5 mm

RM 0.02



Nr. 19065

Aufhängebügel

aus Isolier-Preßstoff, bes. f.
Zimmerantennen geeignet

RM 0.10



Hellogen-Antennen-Baukasten
mit sämtlichem Zubehör, jedoch
ohne Antennenlitze u. Erddraht

Nr. 107 für Volksempfänger RM 3.30
Nr. 105 für regulären Bedarf RM 6.90



Nr. 19000

Antennenketten

mit feuerverzinkten Gliedern
RM 0.18

Nr. 19015

ditto, aber stärkere Glieder

RM 0.22



Nr. 19010

Federnde Antennenketten

bestehend aus 3 Abspannleitern
und 2 Federn mit verzinktem
Gußstahldraht

RM 0.42



Nr. 10090

Fensterdurchführungsbänder

mit Clips zur Herstellung iso-
lierter Durchführungen ohne Bes-
chädigung des Fensterrahmens

RM 0.45



Durchführungspfeife

Nr. 10082

Länge 80 mm, \varnothing 8 mm RM 0.10

Nr. 10082 F1

ditto, jedoch mit Flansch RM 0.19



Isolierrohre

für Wand- und Fenster-
durchführungen

Nr. 20106 6 mm \varnothing RM 0.30

Nr. 20108 8 mm \varnothing RM 0.63



Fensterdurchführung

mit durchgehendem Metallstab, Sech-
skantmuttern und Rändelschrauben

Nr. 20320 6 mm \varnothing , 200 mm lang RM 0.17

Nr. 20330 6 mm \varnothing , 300 mm lang RM 0.23

Nr. 20425 8 mm \varnothing , 250 mm lang RM 0.31



Nr. 304

Schornstein-Schutzecken

in kräftigem verzinkten Blech
mit aufgedruckten Rillen,
leichte Montage RM 0.50



Nr. 24000

Erdklemmen

mit 30 cm lg. Bronzeband

RM 0.18



Nr. 24025 Erdklemmen

kräftige Ausführung, für Außenmontage
bestens geeignet, mit Messingbüchse,
25 cm lang RM 0.30



Nr. 24400

Erdgreif-Klemmen

für Gas-, Wasser- und
Zentralheizungsrohre

RM 0.18



Nr. 24500

Antennen- Abzweigklemme

RM 0.07



Nr. 24700

Freileitungsverbinder

starke Ausführung verzinkt

RM 0.17



Nr. 24900

Würgehülse

aus ovalem Kupferrohr, sicherste
Verbindung der Antennendrähte
50 mm lang

RM 0.06



Nr. 18030

Seilkauschen

für 3x4 mm Seilstärken
verzinkt

RM 0.04



Nr. 16200 Hanfseil

wetterfest, imprägniert, in
Ringeln von 25 m, 5 mm \varnothing

RM 0.27



Abspann-Drahtseil

aus verzinktem Gußstahldraht in
25 m Ringeln

Nr. 7783 3 mm \varnothing RM 0.30

Nr. 7784 4 mm \varnothing RM 0.36



Helogen-Optimum-Kabel-Endverschlüsse
schwarz Isolierpreßstoff-Gehäuse, doppelter Feuchtigkeitsschutz
Nr. 16356 Kabelendverschluß 16 mm . RM 2.10
Nr. 16350 Schelle dazu . . . RM 0.90
Nr. 16250 Schelle für Stockantenne RM 0.84
Nr. 16252 Doppelschelle m. 2 Isolatoren RM 1.10
Nr. 16352 Doppelschelle m. 1 Isolator . RM 1.25



Abschirmkabel
für Außen- und Innenverlegung
Nr. 16856 Außenkabel 16 mm Ø . RM 1.20
Nr. 16860 Innenkabel 10 mm Ø . RM 1.60



Nr. 1750 **Stabisolatoren**
aus wetterfestem Preßstoff
RM 0.30



Nr. 25001 **Lichtantennen**
einpolig, zum Anschluß an jede Lichtleitung, 110-250 Volt
RM 0.39



Nr. 25002 **Lichtantennen**
zweipolig
RM 0.72



Nr. 25004 **Lichtantennen**
für gleichzeitige Starkstromabnahme, seitlicher Lichtantennen-Anschluß, 4fache Abstimmungsmöglichkeit
RM 1.30



Nr. 25800 **Silber-Spiral-Antenne**
schwer versilberte Messing-Spirale mit 2 weißen Schlitzklemmen
RM 1.20



Nr. 33 **Bananenstecker**
Galalith, in verschiedenen Farben
RM 0.04



Nr. 77 **Bananenstecker**
mit Blattfedern
RM 0.07



Nr. 34 **Bananenstecker**
mit isolierter Fingerschraube
RM 0.05



Nr. 11 **Anodenstecker**
aus Isolier-Preßstoff
RM 0.07



Nr. 35 **Berührungsschutzstecker**
mit federnder Steckerstifthälfte
RM 0.33



Nr. 150 **Experimentier-Stecker**
berührungssicher, der vollkommene Stecker für Werkstätten
RM 0.27



Nr. 440 **Winkel-bananenstecker**
RM 0.10



Nr. 460 **Winkelstecker**
2polig RM 0.30
Nr. 465 a Kuppelung dazu
RM 0.30



Nr. 17170 **Funkdose**
mit oberer Anschlußklemme
RM 0.25



Nr. 17040 **Funkdose**
m. doppelseitigem Anschluß
RM 0.65



Nr. 17001 **Funkdose**
aus Isolier-Preßstoff mit Kabelschuh-Anschluß
RM 0.09



Nr. 17205 **Radiostecker**
zweipolig, mit Finger- und Gleichschutz
RM 0.12



Nr. 17600 **Abzweigdose**
schwarze Ausführung, besonders für Radio- und Kablo-Leitungen geeignet
RM 0.45



Funkdose und Stecker
Isolier-Preßstoff
Nr. 17201 Stecker RM 0.15
Nr. 17203 Funkdose dazu . RM 0.15



Nr. 955 **Kupplung**
RM 0.14



Nr. 89 **Kupplung**
zweiseitig aus Galalith
RM 0.06



Nr. 470 **Rex-Kupplung**
einseitig RM 0.10
Nr. 480 dto. zweiseitig RM 0.15



Kabelschuhe
mit polierter Isolierhülse
Nr. 66 gerade Ausführung RM 0.07
Nr. 67 schräge Ausführung RM 0.07



Nr. 98 **Zwischenstecker**
aus Isolier-Preßstoff
RM 0.23



Nr. 24810 **Abgreifklemme**
für Schraubanschluß
RM 0.07



Nr. 24800 **Abgreifklemme**
für Bananensteckeranschluß
RM 0.07



Nr. 24300 **Abgreifklemme**
mit Anschlußclip
RM 0.14



Nr. 24600 **Batterieklammer**
kräftige Ausführung
RM 0.18



Reductor-Antennen-Verkürzungs-Kondensator
einfaches und billiges Hilfsmittel zur Erhöhung der Trennschärfe
Nr. 25031 25 mm für alle Geräte . . . RM 1.50
Nr. 25032 42 mm für Volksempfänger . RM 1.50



Nr. 19200 10 **Lautstärkereglern**
kombiniert für Widerstands- u. Potentiometer-Schaltung aus Isolier-Preßstoff mit Skalenknopf
RM 3.90



Nr. 180 **Kaco-Radiolotse**
ein Selektionskreis mit verschiedenen Regelbereichen, der durch einfachen Schalter auf Sperrkreis geschaltet werden kann, kleine Ausführung RM 8.80



Nr. 190 **Kaco-Einbau-Kondensatoren**
zur Entlastung von Motoren u. Geräten aller Art
RM 1.20



Nr. 18400
Kaco-Gehäuse-Kondensator GCK
kleinste und einfachste Konstruktion, welche es bis heute gibt
RM 3.90



Kaco-Gehäuse-Drossel
einzige auf dem Markt befindliche Drossel in praktischer Form
Nr. GD 10 bis 1 Amp. belastbar RM 3.80
Nr. GD 20 bis 2 Amp. belastbar RM 3.80



Kaco-Gehäuse-Filter
mit der verblüffend guten Wirkung, beste Anwendungsmöglichkeiten, einfache Montage
Nr. GF 5 bis 0,5 Amp. belastbar RM 7.80
Nr. GF 20 bis 2,0 Amp. belastbar RM 7.80



Kaco-Überall-Störerschutz
einfacher Zwischensteckfilter zur sicheren Entstöbung, auch schwieriger Fälle. Umschaltbar als Netzfilter für Empfänger
Nr. F 5 bis 0,5 Amp. belastbar RM 11.80
Nr. F 20 „ 2,0 „ „ RM 11.80
Nr. F 5 H mit Sonde für Heilgeräte 14.20



Röhrensicherung
im Anoden-Stromkreis, bester Schutz des Heizfadens der Röhren bei falschen Anschlüssen
Nr. 19020 Fassung mit Lampe 0.60
Nr. 19022 Fassung mit zwei Lampen 0.54
Nr. 19021 Ersatzlampe allein (rot) 0.24



Röhrensicherung
mit Anoden-Stromkreis mit Isolier-Preßstoff-Sockel für Bodenmontage
Nr. 19027 Fassung mit Lampe 0.40
Nr. 19028 Fassung mit zwei Lampen 0.64



Nr. 20200
Zwerg-Illuminationsfassung
Isolier-Preßstoff-Sockel
RM 0.09



Nr. 9218, 9825
Hellogen-Glühlämpchen
für Beleuchtungsskalen und Schalter von 2—8 Volt in allen Amp.-Stärken
RM 0.24



Nr. 7401/7910
Hellogen-Soffitlampe
Größe 10x35 cm
von 4 Volt 0,3 Amp.
bis 12 Volt 0,23 Amp.
RM 0.50



Nr. 19024
Sicherungs-lämpchen
für Netzanschlußgerätesicherung
Zwerggewinde-sockel
von 10 Volt 0,3 Amp.
bis 14 Volt 0,3 Amp.
RM 0.36



Nr. 1001
Knopf
aus Isolier-Preßstoff mit Messingbuchse mit 6 mm-Loch
RM 0.18



Nr. 1020
Knopf
aus Isolier-Preßstoff 38 mm Ø
schwarz, 6 mm-Loch
RM 0.21



Nr. 1050a
Skalen-Scheibe
aus Isolier-Preßstoff 50 mm Ø, schwarz
RM 0.24



Schwarz umspinnene Geräteschnur
m. schwarzem Fingerschutzstecker und schwarzer Kupplung
Nr. 4092 2 m lang RM 1.10
Nr. 4093 3 m lang RM 1.60



Nr. 4080
Geräte-Anschluß-Schnur
2 m, mit Fingerschutzstecker und Gerätestecker
RM 1.20



Nr. 2790
Dreifachstecker
aus Isolier-Preßstoff mit Fingerschutz
RM 0.33



Steckerfassung aus Isolier-Preßstoff schwarz, mit schrägen Anschlußbuchsen
Nr. 2050 ohne Metallinnengewinde . . . RM 0.45
Nr. 2051 mit Metallinnengewinde . . . RM 0.54



Nr. 4070
Gerätestecker
mit gekapselten Stiften, schwarz
RM 0.39



Nr. 4072
Gerätestecker
ausschaltbar, schwarz
RM 1.20



Antennenlitze
Kupfer per 10 m
Nr. 01900 7x7x0,15 RM 0.22
„ 01901 7x7x0,20 „ 0.36
„ 01902 7x7x0,25 „ 0.55

Phosphorbronze
Nr. 01910 7x7x0,15 RM 0.28
„ 01911 7x7x0,20 „ 0.42
„ 01912 7x7x0,25 „ 0.65
Lieferung erfolgt in Rollen zu 50 m

Isolierte Antennenlitze
wetterfeste Phosphorlitze 7x7x0,25 geeignet zum Überqueren von Telefon- und Starkstromleitungen.
Nr. 01915 per 10 m RM 1.96

Wachsdrähte
1x0,8 in verschiedenen Farben in Ringen zu 25 und 50 m.
Nr. 01920 per 100 m RM 2.—

Radiolitze
gummierte umspinnene Litze in farbiger Ausführung per 10 m
Nr. 01925 1adrig . . . RM 0.50
„ 01926 2adrig . . . RM 0.55

Starkstromlitze
NFA gummiisoliert, flach per 10 m
Nr. 01930 1x0,75 RM 0.58
Nr. 01931 2x0,75 RM 1.50
NSA gummiisoliert, versellt
Nr. 01932 2x1 qmm RM 22.50

Panzerlitze zum Abschirmen besonders für Mikrofon-Anlagen
Nr. 01940 1x0,75 p. 10 m RM 2.50
Nr. 01941 2x0,75 p. 10 m RM 3.40

Bleikabel
für Lautsprecher-Anlagen per 10 m
Nr. 01950 1x0,8 RM 2.55
Nr. 01951 2x0,8 RM 3.30

Erdleitungsdrähte
blank Kupfer, verzinkt per 10 m
Nr. 01960 1,5 qmm RM 0.33
„ 01961 2,5 qmm „ 0.63
„ 01962 4 qmm „ 1.05
„ 01963 6 qmm „ 1.42



Sicherungen
sind sämtliche Typen nach Angabe prompt ab Lager lieferbar.



Nr. 04200

„Execello“-Tonabnehmer ohne Regler
Unerreichter Frequenzumfang. Klare und deutliche Sprachwiedergabe. Abschirmung der Anschlussdrähte. Besonderer Steckanschluß zur Erdung der Abschirmung und des Metallkörpers RM 16,50



Nr. 04201

„Execello“-Tonabnehmer mit Regler
Die hochwertige Abtastdose für den normalen Hausgebrauch. Das unerreichte Wiedergabegerät für Vorführungen über Kraftverstärkeranlagen bei öffentlichen Veranstaltungen. Abgeschirmte Anschlussdrähte mit 3 Steckern RM 21,—



Nr. 04250 Mikrophon mit stehendem Fuß

Signallampe, eingebauter Eingangs-Trafo und eingebaute leicht austauschbare Trockenbatterie (Normal-Taschenlampenbatterie) 4,5 Volt, Ein-Ausschalter. Eine außerordentlich praktische Ausführung für Diktier-Mikrophone, Kommando-Mikrophone, Schallplatten-Heimton-Aufnahme-Apparate. Einwandfreie Übertragung von Musik und Sprache RM 35,—



Nr. 04210 Braun-Phonolux W

Braun-Spezial-Plattenspieler, besonders hochwertige Ausführung, in hochglanzpoliertem Edelholzgehäuse. Farbe nach Wunsch hell oder dunkel Nußbaum, mit eingebautem Braun-Phono-Einbaudrehstuhl W, sowie Spezial-Luxus-Plattenteller 30 cm. Vollautomatischer Absteller, daher keine besondere Einstellung mehr notwendig. Telegrammwort: welux RM 57,50

Nr. 04211 Braun-Phonolux U

ditto., jedoch mit eingebautem Phonochassis U für Gleich- und Wechselstrom. Telegrammwort: ulux RM 66,—



Nr. 04220 Volks-Ton-Arm

Neu entwickelte besonders gefällige Volkstypen bei Verwendung nur ersten Materials. Mit Pick-up ausgestattet. Drehbarer Dosenknopf, welcher ein leichtes Auswechseln der Nadeln ermöglicht

Nr. 270 V.T.A. Mit Lautstärkeregel und ovalem Sockel RM 10,—
Nr. 280 V.T.A. Ohne Lautstärkeregel mit rundem Sockel RM 9,—



„Bosch“-Plattenspieler

Bastelkasten, Motor mit Kabel, Plattenteller und Lagerzapfen samt Befestigungsmaterial, Wechselstrom-Synchronmotor für 50 Perioden Netzfrequenz für 110, 130 oder 220 Volt

Nr. 04250 Type PS RM 25,50



„Bosch“-Plattenspieler

In der Truhe schwebend aufgehängt, mit Wechselstrom-Synchronmotor für 50 Perioden Netzfrequenz für 110, 130 oder 220 Volt mit einstellbarem Absteller. Gehäuse: Nußbaum poliert

Nr. 04251 Type PST RM 55,—



Nr. 04260

„Perpetuum“-Plattenspielergerät PS 1

Ausgestattet mit dem konkurrenzlosen vollautomatischen Absteller. Anlauf und Abstellung des Motors erfolgen durch diesen Absteller selbsttätig vollautomatisch. Für sämtliche Radio-Apparate. Passend für Spannungen 110/150/220 Volt. Motor für Wechselstrom, erstklassige Pick-up-Einrichtung auf einem besonderen beliebig und leicht heraus-schiebbarem Werkbrett montiert RM 68,—

Zugfedern für Sprechmaschinen
aus bestem gehärteten, gelbpoliertem schwedischen Zugfederstahl mit Ose. Jede Feder einzeln i. Karton verpackt.

Nr.	Abmessung (mm)	Preis (RM)
9701	16x0,50x2000	0,96
9702	18x0,55x2500	1,58
9703	18x0,55x3000	1,85
9704	20x0,55x2500	1,80
9705	20x0,55x2600	1,80
9706	20x0,55x3000	2,10
9707	20x0,55x3500	2,40
9708	20x0,60x2500	1,95
9709	20x0,60x3000	2,25
9710	20x0,60x3500	2,60
9711	20x0,60x4000	3,—
9712	20x0,65x3000	2,48
9713	21x0,60x2700	2,18
9714	22x0,55x3000	2,40
9715	22x0,55x3500	2,78
9716	22x0,60x3000	2,63
9717	22x0,60x3500	3,15
9718	22x0,60x4000	3,52
9719	23x0,55x3000	2,40
9720	23x0,60x3000	2,63
9721	25x0,55x3000	2,63
9722	25x0,60x3750	3,52
9723	28x0,65x3750	4,35
9724	30x0,65x4000	4,90

Herold-Nadeln

Nr.	Typ	Stärke	Preis (RM)
200-100	Herold DE II	mittellaut	1,95
200-101	Herold DS	sehr laut	1,95
200-103	Herold DSS	laut	1,95
200-104	Original Herold CN I	laut und mittellaut	2,40
200-105	Herold Salon 530	leise vermessingt	3,25
200-106	Herold Zukunft DE II	mittellaut	3,25
200-107	Herold Zukunft DS	Konzertnadel sehr laut	3,25
200-108	Ritter Salon	sehr leise	3,70
200-109	Herold Tonmeister	Auslese Pick-up laut u. leise	4,40
200-110	Herold Piano Novum	beste Leisespieler d. Welt	5,40
200-120	Die Meistersinger von Nürnberg	enthält fünf Lautstärken: Piano Novum, Ritter Salon, Herold Salon, Herold Zukunft DE II u. DS	Stück RM 2,05

Die Preise der wichtigsten TELEFUNKEN-Röhren

Type	Preis RM	Type	Preis RM	Type	Preis RM	
KC 1	4.50	REN 914	9.—	REN 1826	14.—	
RE 034*	4.50	REN 924	12.—	BB 1	4.50	
RE 074	5.50	AB 1	4.50	RENS 1854	16.—	
RE 074 neutro*	6.—	RES 964	14.—	RENS 1884	15.50	
RE 074 d	9.—	REN 1004	12.—	RENS 1894	15.50	
RE 084*	5.50	RENS 1204	13.50	Hexoden und Oktoden		
RES 094*	12.—	RENS 1214	13.50		RENS 1224	15.—
RE 114*	5.50	RENS 1254	14.—		RENS 1234	15.—
RE 134*	7.—	RENS 1264	13.50		ACH 1	18.—
KL 1	10.—	RENS 1274	13.50		AK 1	18.—
RES 164*	10.—	RENS 1284	13.50		RENS 1824	17.—
RES 164 d*	10.—	RENS 1294	13.50		RENS 1834	17.—
RES 174 d	10.—	RENS 1374 d	14.—		BCH 1	20.—
RE 304	15.—				Gleichrichter	
RES 374	12.—	REN 1814	11.—			RGN 354
RE 604	18.—	REN 1817 d	17.—	RGN 1064		6.—
RES 664 d	25.—	RENS 1818	15.50	RGN 2004		12.—
*Mehrpreis für Serienröhren	0.50	RENS 1819	15.50			
REN 704 d	16.—	RENS 1820	15.50			
REN 904	7.50	REN 1821	10.50			
		RENS 1823 d	16.—			
		BL 2	19.—			

Tabelle für Röhren gleichartiger technischer Daten

VALVO	TELEFUNKEN	PREIS RM	VALVO	TELEFUNKEN	PREIS RM	VALVO	TELEFUNKEN	PREIS RM	
1. Batterie-Röhren			4. Indir. geh. Wechselstromröhren			5. Indirekt geh. Gleichstromröhren			
H 406	RE 074	5.50	*H 4080 D	RENS 1204	13.50	H 1818 D	RENS 1818	15.50	
H 406 D	RES 094	12.—	*H 4111 D	RENS 1264	13.50	H 1918 D	RENS 1819	15.50	
H 407 Spez.	RE 074 n	6.—	*H 4115 D	RENS 1274	13.50	H 2018 D	RENS 1820	15.50	
A 408	RE 084	5.50	*H 4125 D	RENS 1214	13.50	H 2518 D	RENS 1884	15.50	
W 406	RE 034	4.50	*H 4128 D	RENS 1284	13.50	H 2618 D	RENS 1894	15.50	
U 409 D	RE 074 d	9.—	*H 4129 D	RENS 1294	13.50	A 2118	REN 1821	10.50	
2. Endröhren für Batterie- und Wechselstrom-Netzgeräte			A 4100	REN 1104	12.—	W 2418	REN 1814	11.—	
a) Trioden			*A 4110	REN 904	7.50	AN 2127	RENS 1854	16.—	
L 410	RE 114	5.50	*AN 4092	REN 924	12.—	AN 2718	REN 1826	14.—	
L 413	RE 134	7.—	*AN 4126	RENS 1254	14.—	X 2918	RENS 1824	17.—	
L 414	RE 124	9.—	*W 4080	REN 1004	12.—	X 2918	RENS 1834	17.—	
b) Pentoden			*W 4110	REN 914	9.—	L 2218	REN 1822	15.—	
L 415 D 4 Stifte	RES 174 d	10.—	*X 4122	RENS 1224	15.—	L 2318 D	RENS 1823 d	16.—	
L 416 D 5 Stifte	RES 164	10.—	*X 4123	RENS 1234	15.—	U 1718 D	REN 1817 d	17.—	
L 416 D 4 Stifte	RES 164 d	10.—	L 4150 D	RENS 1374 d	14.—	6. Direkt geh. Gleichstromröhren			
L 425 D	RES 364	12.—	U 4100 D	REN 704 d	16.—	H 407 Spez. Serie	RE 074 n. Serie	6.50	
L 427 D	RES 374	12.—	Nochvakuum-Gleichrichterröhren			A 408 Serie	RE 084 Serie	6.—	
L 496 D	RES 964	14.—	PHILIPS	VALVO	TELEFUNKEN	PREIS RM	W 406 Serie	RE 034 Serie	5.—
c) Kraftverstärkerrohren			1810	G 354	RGN 354	4.50	L 410 Serie	RE 114 Serie	6.—
LK 430	RE 304	15.—	1801	504	504	5.—	L 413 Serie	RE 134 Serie	7.50
LK 460	RE 604	18.—	1803	564	564	5.50	L 416 DS 3 Stifte	RES 164 Serie	10.50
LK 7110	RV 258	40.50	1805	1064	1064	6.—	L 416 DS 4 Stifte	RES 164 D Serie	10.50
LK 7115	RV 239	49.50	506	1054	1054	6.—	Die Typen der indirekt geheizten Wechselstromröhren sind mit der kratzfreien bifilar gewickelten Kathode ausgerüstet		
3. Direkt geh. Wechselstromröhren			1201	1503	1503	10.—			
H 125	REN 511	7.—	1832	1404	1404	17.50			
W 125	REN 501	7.—	1561	2004	2004	12.—			
L 160	REN 601	10.—	1560	2005	2005	14.—			
			1815	2504	2504	20.—			
			1817	4004	4004	20.—			

★ Diese Typen der indirekt geheizten Wechselstromröhren sind mit der kratzfreien bifilar gewickelten Kathode ausgerüstet.



VALVO-RÖHREN

Type	Spannungsquelle	Einschaltzeit in s	Verwend. Anlage	Heizung		Anodenspannung V _{max}	Schaltspannung V _{max}	Schaltzeit s	Bei maximaler Anodenspannung und maximaler Schichtspannung		Verdrängungsfaktor	Schichtspannung V _{max}	Innenwiderstand Ω	Gitterstrom I _G in mA	Anodenstrom I _A in mA	Anodenleistung in W	Bemerkungen
				Spannung V _h	Strom I _h				Änderungstrom I _Ä	Gitterspannung V _G							
H 400 D Gold Serie	12,50	20	H	4	ca 1	200	40	0,7	0,25	10	12,3	400 000	0,01	400	4	-	-
H 400 S Gold Serie	12,50	20	H	4	ca 1	120	100	0,6	0,14	10	7,0	800 000	0,005	200	4	-	-
H 400 D Gold Serie	12,50	20	H	4	ca 1	200	100	1,2	0,21	10	12,3	400 000	0,01	400	4	-	-
H 400 S Gold Serie	12,50	20	H	4	ca 1	120	100	0,6	0,14	10	7,0	800 000	0,005	200	4	-	-
H 400 D Gold Serie	12,50	20	H	4	ca 1	200	100	1,2	0,21	10	12,3	400 000	0,01	400	4	-	-
H 400 S Gold Serie	12,50	20	H	4	ca 1	120	100	0,6	0,14	10	7,0	800 000	0,005	200	4	-	-
A 400 Gold Serie	12,50	20	AM	4	ca 1	200	-	2,4	0,005	10	15	10 000	0,001	5	1	-	*) Werte bei hoher Glühspann.
A 400 Gold Serie	12,50	20	AM	4	ca 1	200	-	2,4	0,005	10	15	10 000	0,001	5	1	-	*) Werte bei hoher Glühspann.
AH 400 Gold Serie	12,50	20	AM	4	ca 1	200	-	2,4	0,005	10	15	10 000	0,001	5	1	-	*) Werte bei hoher Glühspann.
AH 400 Gold Serie	12,50	20	AM	4	ca 1	200	-	2,4	0,005	10	15	10 000	0,001	5	1	-	*) Werte bei hoher Glühspann.
AH 400 Gold Serie	12,50	20	AM	4	ca 1	200	-	2,4	0,005	10	15	10 000	0,001	5	1	-	*) Werte bei hoher Glühspann.
AH 400 Gold Serie	12,50	20	AM	4	ca 1	200	-	2,4	0,005	10	15	10 000	0,001	5	1	-	*) Werte bei hoher Glühspann.
W 400 Gold Serie	12,50	20	W	4	ca 1	200	-	1,5	0,005	10	15	10 000	0,001	5	1	-	*) bei V _g = 20 Volt - ca 0,3 mA
W 400 Gold Serie	12,50	20	W	4	ca 1	200	-	1,5	0,005	10	15	10 000	0,001	5	1	-	*) bei R _a = 1 kΩ
W 400 Gold Serie	12,50	20	W	4	ca 1	200	-	1,5	0,005	10	15	10 000	0,001	5	1	-	*) bei R _a = 0,3 kΩ
W 400 Gold Serie	12,50	20	W	4	ca 1	200	-	1,5	0,005	10	15	10 000	0,001	5	1	-	*) max. Schaltzeit maximal
U 400 D	12,50	20	U	4	ca 0,9	100	200	3,5	0,005	10	15	10 000	0,001	5	1	-	-

Modelle und Größen	Preis	Verwend.	Heizung		Anodenspannung V _{max}	Schaltspannung V _{max}	Schaltzeit s	Spannung an den Gittern				Innenwiderstand Ω	Bemerkungen
			Spannung V _h	Strom I _h				V _{G1}	V _{G2}	V _{G3}	V _{G4}		
X 400 Gold Serie	12,50	O	4	ca 1,2	200	-	-1,5	+100 max	+200 max	ca -2V	ca 30V	200 000	*) bei V _h = 20 V
X 400 S Gold Serie	12,50	O	4	ca 0,8	120	-	-1,5	+80 max	+70 max	ca -2V	ca 30V	400 000	-
X 400 S Gold Serie	12,50	O	4	ca 0,8	120	-	-1,5	+80 max	+70 max	ca -2V	ca 30V	400 000	-
Y 400 Gold Serie	12,50	O	4	ca 0,8	120	-	-1,5	+80 max	+70 max	ca -2V	ca 30V	400 000	-
Y 400 Gold Serie	12,50	O	4	ca 0,8	120	-	-1,5	+80 max	+70 max	ca -2V	ca 30V	400 000	-
Y 400 Gold Serie	12,50	O	4	ca 0,8	120	-	-1,5	+80 max	+70 max	ca -2V	ca 30V	400 000	-
Y 400 Gold Serie	12,50	O	4	ca 0,8	120	-	-1,5	+80 max	+70 max	ca -2V	ca 30V	400 000	-
Y 400 Gold Serie	12,50	O	4	ca 0,8	120	-	-1,5	+80 max	+70 max	ca -2V	ca 30V	400 000	-
Y 400 Gold Serie	12,50	O	4	ca 0,8	120	-	-1,5	+80 max	+70 max	ca -2V	ca 30V	400 000	-
Y 400 Gold Serie	12,50	O	4	ca 0,8	120	-	-1,5	+80 max	+70 max	ca -2V	ca 30V	400 000	-

Gleichstrom-Serienröhren								Erklärung der Abkürzungen																																																																			
Type	Preis	Heizspannung	Heizstrom	Type	Preis	Heizspannung	Heizstrom	A	A ₁	B	C	D	E	F	G	H	I	J	K	L	M	N	O	P	Q	R	S	T	U	V	W	X	Y	Z																																									
H 400 D S	12,50	ca 4 Volt	0,92 Amp	L 400 S	2,50	ca 4 Volt	0,18 Amp	K	Keulenröhre	U	Doppelgitterröhre	W	Widerstandsvariable	L	Leuchtröhre	V	Vakuum	X	Diode	Y	Triode	Z	Zweifachröhre	A	Anode	B	Bodenröhre	C	Control	D	Diode	E	Eisenröhre	F	Feldsperröhre	G	Glühkathode	H	Heizkathode	I	Induktionsröhre	J	Joule	K	Kathode	L	Leuchtröhre	M	Multiplexröhre	N	Nachspannelektrode	O	Oberfläche	P	Platzhalter	Q	Quadrat	R	Röhre	S	Signal	T	Tripelröhre	U	Ultraröhre	V	Vakuum	W	Widerstandsvariable	X	Xenon	Y	Yankee	Z	Zweifachröhre

Alphabetische Preisaufstellung für die gebräuchlichsten Geräte aus Saison 1934/35

Die nachstehenden Brutto-Preise verstehen sich einschließlich Röhren

2 Röhren - 1 Kreis komb.

AEG	Geadux 34 WLK	m. Kurzw. Edelholz	159. —
	Geadux 34 GLK	m. " "	167. —
Brandt	Columbus 107 WL*	o. " Preßstoff	136. —
	Columbus 112 GL*	o. " "	143.50
Graetzor	Aeropilot	m. " Nußbaum	169. —
	35 GSL	m. " "	169.50
Loewe	Ratsherr WL	o. " "	160. —
	Ratsherr GL	o. " "	165. —
	Ratsherr Allstrom L	o. " "	175. —
Lumophon	Markgraf WL*	o. " Preßstoff	145. —
	Markgraf GL*	o. " "	157. —
Mende	Typ 156 WL	o. " Edelholz	156. —
	Typ 156 GL	o. " "	156. —
Owin	Passat L 71 WL	m. " Nußbaum	168.50
	Passat L 71 GL	m. " "	168.50
Selbt	Tannenberg 214 WL	m. " Edelholz	169.50
	Tannenberg 214 GL	m. " "	172.50
Siemens	26 WLK	m. " "	159. —
	26 GLK	m. " "	167. —
Telefunken	Kurier 127 WLK	m. " "	159. —
	Kurier 127 GLK	m. " "	167. —
Tefag	Lotse WL	m. " "	163.50
	Lotse GL	m. " "	169.50

2 Röhren - 2 Kreise komb.

Brandt	Columbus 170 WL	m. Kurzw. Preßstoff	208. —
	Columbus 175 GL	m. " "	214. —
Körting	Trixor R 2200 WL	m. " Edelholz	209.50
	Trixor R 2200 GL	m. " "	219.50
Lorenz	Reflex WL	o. " Nußbaum	203. —
	Reflex KWL	m. " "	213. —
	Reflex KGL	m. " "	219. —
Lumophon	Burggraf WL*	o. " Edelholz	195. —
	Burggraf GL* (1823 d)	o. " "	198. —
	Burggraf GL* (LB 2)	o. " "	201. —
Mende	Typ 210 WL	o. " "	210. —
	Typ 510 GL	o. " "	218. —
Nora	Rienzi W 220 L	o. " Nußbaum	208. —
	Rienzi G 220 L	o. " "	211. —
Owin	Jubilar L 92 WL*	o. " Edelholz	199.50
	Jubilar L 92 GL*	o. " "	202.50
Saba	230 WLH	o. " "	208. —
	230 WLP	o. " Preßstoff	198. —

3 Röhren - 1 Kreis komb.

Staßfurt	LW 34	m. Kurzw. Edelholz	169. —
----------	-------	--------------------	--------

3 Röhren - 2 Kreise komb.

Loewe	Bürgermeister WL	o. Kurzw. Nußbaum	227. —
	Bürgermeister GL	o. " "	232. —
	Bürgermeister Allstrom	o. " "	237. —
Owin	Weitklang L 72 WL	m. " "	238.50
	Weitklang L 72 GL	m. " "	242. —
Selbt	Skagerak 324 WL*	o. " Edelholz	225. —

3 Röhren - 3 Kreise komb.

Saba	330 WLH	o. Kurzw. Holz	245. —
	330 WLP	o. " Preßstoff	235. —

3 Röhren - Superhet komb.

AEG	Geatron 34 WLK	m. Kurzw. Edelholz	284. —
	Geatron 34 GLK	m. " "	289. —
Graetzor	Rheingold WL	o. " "	288. —
Körting	Miros S 3220 WL	o. " "	252. —
	Miros S 3220 GL	o. " "	264.50

* Mehrpreis für Einsetz-Sperrkreis RM 5.—

Lorenz	Supercelohet jun. W	o. Kurzw. Edelholz	247.50
	Supercelohet jun. KW	m. " "	257.50
	Supercelohet jun. KG	m. " "	265.50
Lumophon	Reichsgraf WL	o. " "	269. —
	Reichsgraf WK	m. " "	279. —
	Reichsgraf GL	o. " "	277. —
	Reichsgraf GK	m. " "	287. —
Mende	Super 248	m. " "	248. —
	Reflex-Super 289 WL	m. " "	289. —
	Reflex-Super 289 GL	m. " "	298. —
Selbt	Saarland 334 WL	m. " "	298.50
Siemens	37 WL	o. " "	274. —
	37 WLK	m. " "	284. —
	37 GL	o. " "	279. —
	37 GLK	m. " "	289. —
Staßfurt	Imperial 34 W	o. " "	248. —
	Imperial 34 G 110 Volt	o. " "	238.60
	Imperial 34 G 220 Volt	o. " "	239.40
Telefunken	Meistersuper 332 WLK	m. " "	284. —
	Meistersuper 332 GLK	m. " "	289. —
	Kamerad 3300 WL	o. " "	435. —
	Kamerad 3300 GL	o. " "	400. —

4 Röhren - 3 Kreise komb.

Owin	Weltenbummler L 73 W	m. Kurzw. Nußbaum	289. —
------	----------------------	-------------------	--------

4 Röhren - Superhet komb.

AEG	Geadem 34 WL	o. Kurzw. Edelholz	305. —
	Geadem 34 GL	o. " "	309. —
Graetzor	Super 34 G Allstrom	m. " Nußbaum	342. —
	Cyclo-Selektor		
Körting	S 4340 WL	m. " Edelholz	321. —
	Cyclo-Selektor		
	S 4340 GL	m. " "	336. —
Loewe	Botschafter WL	m. " Nußbaum	280. —
	Jotschafter WL	m. " Leder	280. —
	Botschafter GL	m. " Nußbaum	285. —
	Botschafter GL	m. " Leder	285. —
	Botschafter Allstrom	m. " Nußbaum	295. —
Nora	Botschafter Allstrom	m. " Leder	295. —
	Troubadour W 450 L	o. " Edelholz	285. —
	Troubadour G 450 L	o. " "	292. —
	Oberon W 600 L	m. " "	336. —
	Oberon G 600 L	m. " "	343. —
Saba	630 WL	o. " "	307.50
	630 WLK	m. " "	322.50
Selbt	Reichs-Super 424 W	m. " "	333. —
Siemens	48 WL	o. " "	320. —
	48 WLK	m. " "	335. —
	48 GL	o. " "	324. —
	48 GLK	m. " "	339. —
Staßfurt	Imperial 44 Truhe W	m. " "	269.50
	Imperial 44 Midget W	m. " "	295.50
	Imperial 44 Midget G	m. " "	295.40
Tefag	Superior 35 W †	o. " "	281. —
	Superior 35 KW †	m. " "	291. —
	Superior 35 KG †	m. " "	301. —

5 Röhren - 5 Kreise komb.

Mende	Ultra-Selectiv 450 W	o. Kurzw. Edelholz	450. —
-------	----------------------	--------------------	--------

5 Röhren - Super komb.

AEG	Geador 34 WLK	m. Kurzw. Edelholz	395. —
	Geador 34 GLK	m. " "	398. —
Körting	Supramar S 5340 WL	m. " "	399. —
Owin	Meisterstück L 96 W	m. " Nußbaum	379. —
Siemens	57 WLK	m. " "	398. —
	57 GLK	m. " "	398. —
Telefunken	Deutschland 656 WLK	m. " "	395. —
	Deutschland 656 GLK	m. " "	400. —

† Mehrpreis für Einbau-Schuttkreis RM 5.—

Irrtum vorbehalten!

Sämtliche hier aufgeführten Geräte sind sofort oder kurzfristig ab Lager lieferbar